

Dachranddetail 1.601

Standard

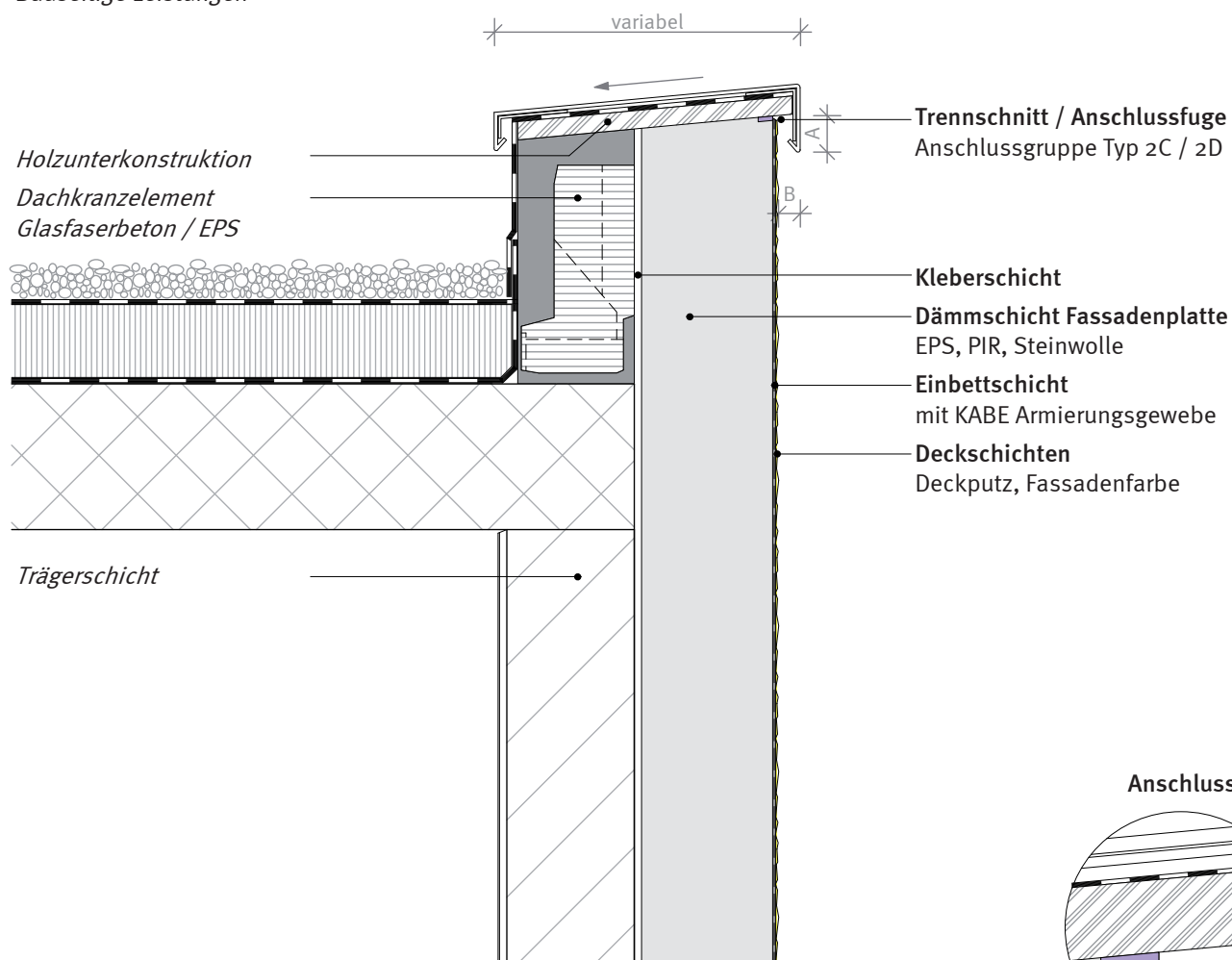
Detail / 01.2020

Anschluss an Flachdach

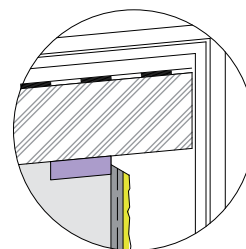
mit Dachkranzelement Glasfaserbeton / EPS

Thermische Gebäudehülle durchgängig

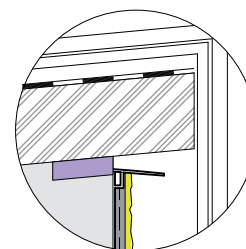
Bauseitige Leistungen



Anschluss



Variante



Technische Hinweise

- Dämmplatte bis unterhalb Dachrand führen und auf bauseitiges Dachkranzelement kleben.
- Trennschnitt durch alle Putzschichten.
- Dachrandausladung bei Gebäudehöhe von ≤ 8 m:
Überhang A= min. 50 mm / Überstand B= min. 30 mm
- Dachrandausladung bei Gebäudehöhe von 8 - 20 m:
Überhang A= min. 80 mm / Überstand B= min. 50 mm
- Dachrandausladung bei Gebäudehöhe von ≥ 20 m:
Überhang A= min. 100 mm / Überstand B= min. 100 mm
- Dachrandanschlüsse müssen vor der Montage der Wärmedämmplatten versetzt werden (SIA 243).
- Abdeckungen von Brüstungskronen müssen auf die Dachfläche entwässert werden (SIA 271).
- **KABE Fachthemen Merkblatt:** Dachrandanschlüsse Flachdach