

Dachranddetail 1.603 Standard

lamitherm®
wancortherm®

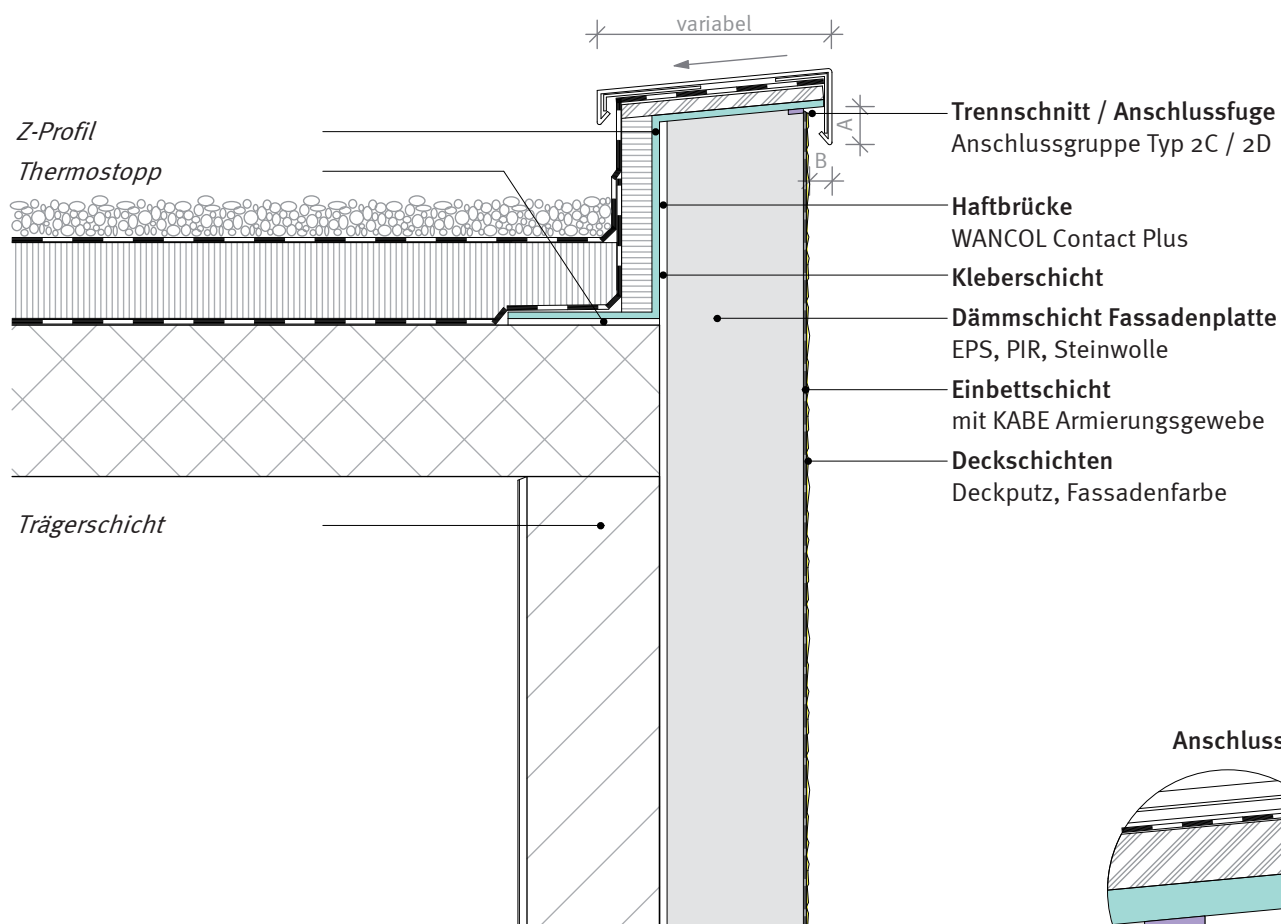
Detail / 01.2020

Anschluss an Flachdach

mit Z-Profil Unterkonstruktion

Thermische Gebäudehülle durchgängig

Bauseitige Leistungen



Technische Hinweise

- Dämmplatte bis unterhalb Dachrand führen und auf bauseitiges Z-Profil kleben.
- Z-Profil reinigen, Applikation der Haftbrücke mit einer 6 mm Zahntraufel.
- Optional: Z-Profil reinigen, Applikation der Dämmplatten mit LAWASTICK Fassaden-Schaumkleber.
- Trennschnitt durch alle Putzschichten.
- Dachrandausladung bei Gebäudehöhe von ≤ 8 m:
Überhang A= min. 50 mm / Überstand B= min. 30 mm
- Dachrandausladung bei Gebäudehöhe von 8 - 20 m:
Überhang A= min. 80 mm / Überstand B= min. 50 mm
- Dachrandausladung bei Gebäudehöhe von ≥ 20 m:
Überhang A= min. 100 mm / Überstand B= min. 100 mm
- Dachrandanschlüsse müssen vor der Montage der Wärmedämmplatten versetzt werden (SIA 243).
- Abdeckungen von Brüstungskronen müssen auf die Dachfläche entwässert werden (SIA 271).
- **KABE Fachthemen Merkblatt:** Dachrandanschlüsse Flachdach

