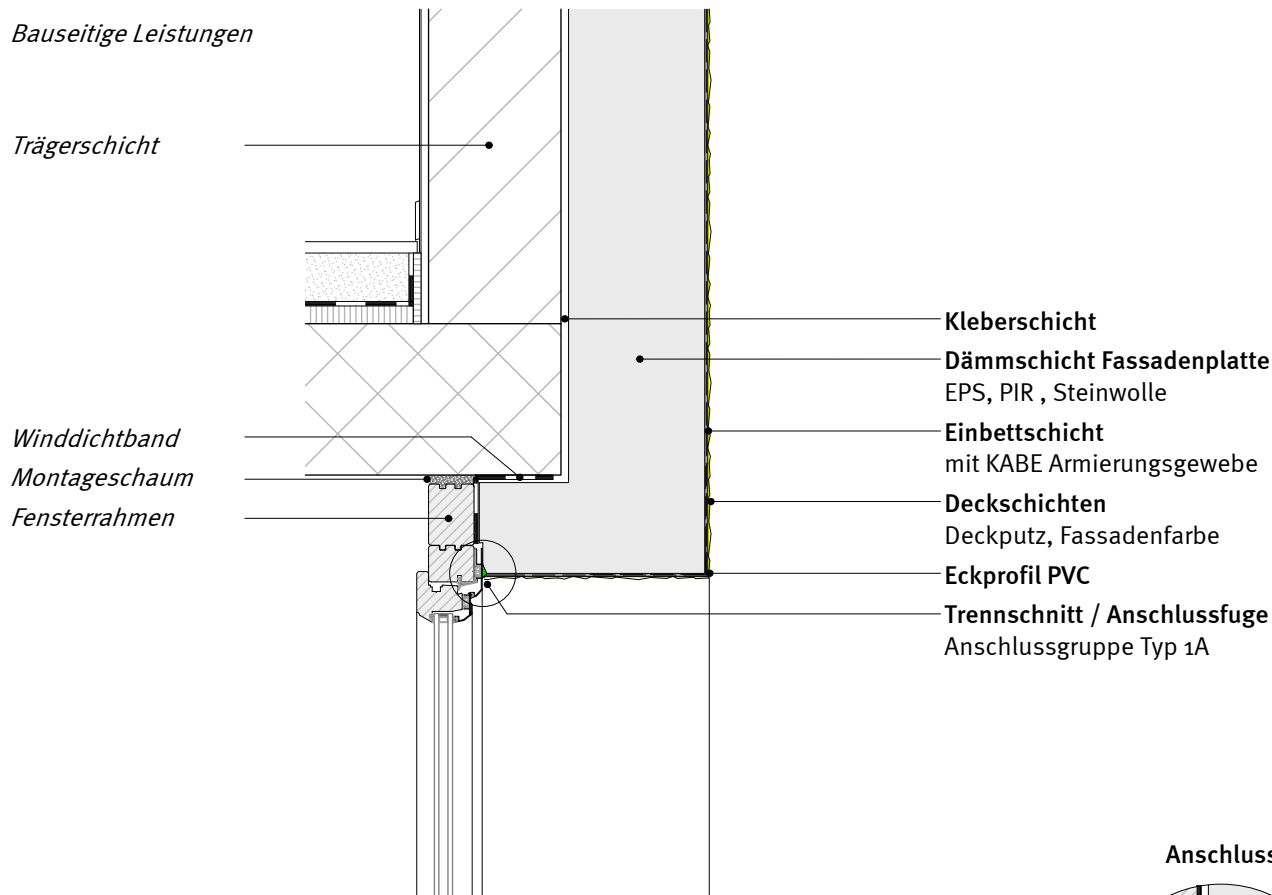


Leibungen und Stürze 1.511 Standard

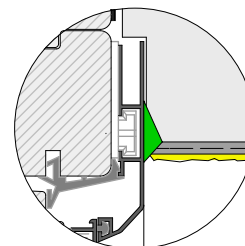
Detail / 09.2016

Vollstürze mit Wärmedämmung

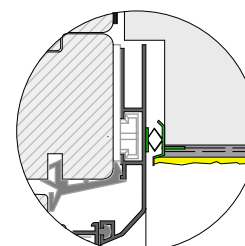
Fenster innenbündig an Trägerschicht angeschlagen



Anschluss



Variante



Technische Hinweise

- Als Variante kann ein Fensteranschlussprofil PVC angewendet werden. Dadurch wird auf eine Anschlussfuge und einen Trennschnitt verzichtet.
- Fugenanschlüsse der Anschlussgruppe Typ 2 erreichen die Anforderung der Schlagregendichtheit BG1.
- Für die Psi - Werte sind Dämmdicken im Sturz von 120 mm zu Grunde gelegt.
- Die Luftdichtheit kann nicht mit der verputzten Aussenwärmedämmung erbracht werden.
- **KABE Fachthemen Merkblatt:** Wärmebrücken / Psi-Werte Verputzte Aussenwärmedämmung.
Psi-Wert = 0.11/0.12 W/mK (140/220 mm)

