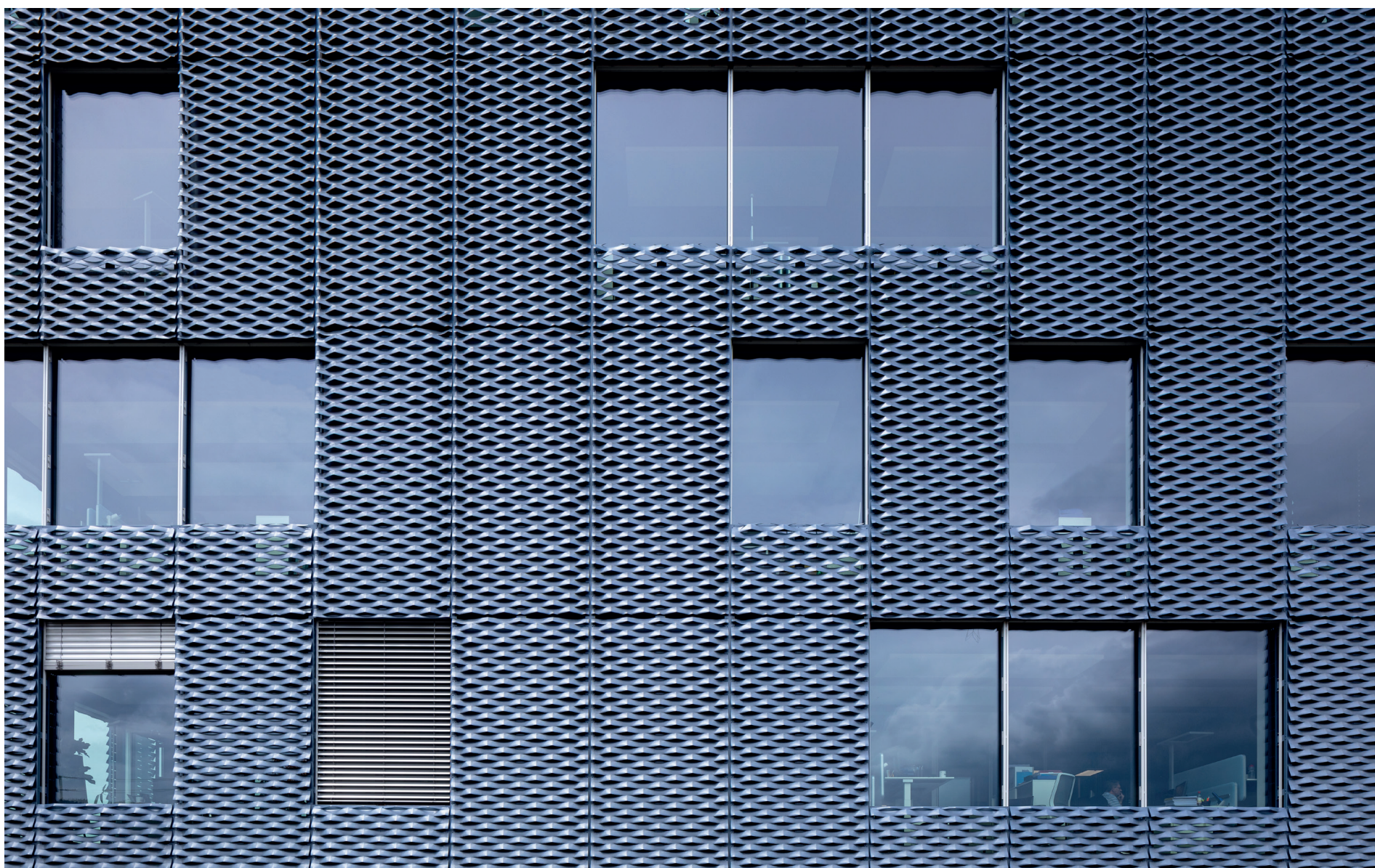


## Diese Fassade spielt mit Licht

Das neue Technologie-Center der Stöcklin Logistik AG in Laufen beeindruckt in allen Belangen. Das äussert sich auch in der Architektur, welche Robustheit und Funktionalität mit ansprechendem Design verbindet. Dazu wurde das Streckmetall der Fassade in einem einzigartigen Farbton ausgeführt, welcher die KARL BUBENHOFER AG speziell rezeptierte.



### Projekt:

Projekt: Stöcklin Hauptsitz, Laufen  
Planer: W+P Weber und Partner AG

### Artikel:

Artikelnr.: 14239 / 64  
Artikelbez.: PAC-140-SD QUALIBOND  
Farbton: 5M1290 Grauviolettblau  
Eigenschaft: hochwetterfest  
Oberfläche: verlaufend  
Glanz: matt

### Unterlagen:

[www.kabe-farben.ch/einblicke](http://www.kabe-farben.ch/einblicke)

