

WILLKOMMEN IN DER  
**KABE FARBEN** WELT



## **lamitherm 31**<sup>®</sup> LAMBDA White Mono REC

- 100% Schweizer Sekundärrohstoff
- Sehr gute Dämmleistung
- Leicht und einfach bearbeitbar
- Schleifbare Oberfläche
- Einseitige weisse Oberfläche
- Geschlossener Stoffkreislauf
- Allseitig kalibriert
- Graphitmodifizierte EPS-Hartschaumplatte
- Schweizer Hersteller / Produkt



Fassadendämmung  
kabe-farben.ch



**KARL BUBENHOFER AG**

# lamitherm 31<sup>®</sup>

## LAMBDA White Mono REC

Merkblatt 3406 / Version 01 / 04.2025

**Die Besonderheiten** lamitherm 31<sup>®</sup> LAMBDA White Mono REC als allseitig kalibrierte, massgenaue Hochleistungsdämmplatte ermöglicht eine exakte und effiziente Verlegung.



LAMBDA White Mono REC ist eine graphitmodifizierte EPS-Hartschaumdämmplatte aus 100% Schweizer Sekundärrohstoff, mit einseitiger weisser EPS-Deckschicht.

- Minimaler CO<sub>2</sub>-Fussabdruck
- Geschlossener Stoffkreislauf

**Systemaufbau Übersicht**  
**Trägerschicht:** Backstein, Beton, Kalksandstein und Holz  
**Klebeschicht:** LAWASTAR plus/forte POLYMörtel light  
**Auf Holz:** WANCOL Contact Plus Dispersionskleber  
**Dämmschicht:** lamitherm 31<sup>®</sup>, LAMBDA White Mono REC

**Einbettschicht** (Schichtdicke):  
LAWASTAR plus/forte POLYMörtel

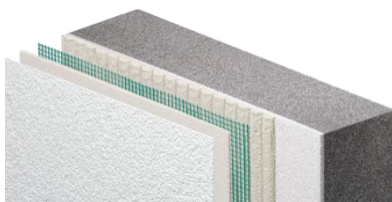
- Dünnschicht ≥ 4 mm
- Mittelschicht ≥ 6 mm

LAWASTAR forte POLYMörtel

- Dickschicht ≥ 9 mm

**Gewebe:** KABE Armierungsgewebe grün 160 g/m<sup>2</sup>  
**Deckschicht:** System-Putzgrundierung, System-Deckputz, System-Deckanstriche

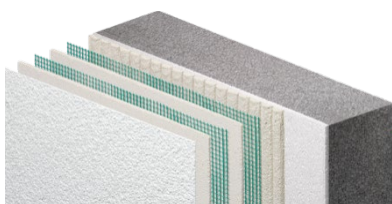
**Der empfohlene Systemaufbau** Standardaufbau Mittelschicht (Schichtdicke Gewebeeinbettung ≥ 6 mm)



**economy**

- LAWASTAR plus/forte Polymörtel light
- 1-lagige Gewebeeinbettung
- 10 cm Gewebeüberlappung

Für erhöhte Anforderungen (Struktur, Farbton etc.)



**optima**

- LAWASTAR plus/forte Polymörtel light
- 2-lagige Gewebeeinbettung
- Stumpf gestossen (nicht überlappt)
- Stösse 50 cm versetzt

**Die Lösung im Plattenstossbereich** Offene Dämmplattenstösse > 1.5 mm sind mit Dämmstoffkeilen aus extrudiertem Polystyrol XPS oder aus expandiertem Polystyrol EPS 30 kg/m<sup>3</sup> zu schliessen. Dämmplattenstösse > 5 mm sind mit dem gleichen Dämmstoff zu verschliessen.

**Technischer Hinweis (Deckschichten)** Zur Bewertung der Funktionstauglichkeit eines Aussenwärmesystems mit dunklen Farbtönen ist bei Unterschreitung des HBW <<Y-Wert>> (Hellbezugswert) 30 der TSR-Wert (Totale solare Rückstrahlung) heranzuziehen.

Je feiner die Putzstruktur, desto grösser ist das Risiko von Schattierungen/Abzeichnungen. Unebenheiten, die nur im Streiflicht sichtbar sind, müssen toleriert werden. Der optimale Fassadenschutz wird in der Regel nur mit einer Deckputzdicke von  $\geq 1.5$  mm erreicht oder mit einem Feinputzaufbau: (0.8 mm/0.5 mm in optima Ausführung). Eine Einbettung im Mittelschichtverfahren (Schichtdicke  $\geq 6$  mm) ist vorzuziehen. Ein zweimaliger Farbanstrich mit AS-PROTECT Ausrüstung ist Bestandteil der Systemgarantie. Detaillierte Systemaufbauten sind im KABE-Systemhandbuch <<Fassadendämmung Konstruktion + Technik>> sowie in den einzelnen Spezifikationsmerkblättern (Fachthemenmerkblätter und Technische Merkblätter) umschrieben.

Systemgrenzwerte	Beschrieb	Struktur- grenze	TSR-Grenzwert	
			$\geq 35$	$\geq 40$
LAWASTAR plus/forte POLYMörtel light	Einbettung $\geq 4$ mm economy	$\geq 2.0$ mm		x
	Einbettung $\geq 6$ mm economy	$\geq 1.5$ mm	x	x
	Einbettung $\geq 6$ mm optima	$< 1.5$ mm		x
LAWASTAR forte POLYMörtel light	Einbettung $\geq 9$ mm economy	$\geq 2.0$ mm		x

Technische Dämmstoffeigenschaften	Beschrieb	Daten	Einheit	Norm
	Wärmeleitfähigkeit Nennwert $\lambda_D$	0.031	W/(m*K)	SIA 279
	Dampfdiffusionswiderstand	$\sim 30$	$\mu$	EN 12086
	Brandverhaltensgruppe	RF3 (cr)		VKF
	Brandverhalten Klassifizierung nach EN	E		EN 13501-1
	Rohdichte $\rho$	$\sim 16$	kg/m <sup>3</sup>	EN 1602
	Zugfestigkeit senkrecht zur Plattenebene	$\geq 100$	kPa	EN 1607

Lagerung: Material vor direkter Sonneneinstrahlung, Hitze, Regen und Schnee schützen. Durchsichtige oder dunkle Abdeckfolien sind zu vermeiden.

Sortiment	Dicke	Breite	Länge
lamitherm 31®, LAMBDA White Mono REC	80–400* mm	500 mm	1000 mm

\*Ungerade Dämmdicken möglich

U-Werte	15 cm Backstein 1 cm Innenputz Rsi + Rse W/m2K	Plattenstärke mm
	0.32	80
	0.26	100
	0.23	120
	0.20	140
	0.18	160
	0.16	180
	0.14	200
	0.13	220
	0.12	240



# KABE Farben in Ihrer Nähe

**Adliswil ZH**

Soodring 34  
T +41 43 928 36 17

**Emmenbrücke LU**

Sedelstrasse 18  
T +41 41 250 24 88

**Seuzach ZH**

Mettlenstrasse 6b  
T +41 52 316 29 80

**Zürich ZH**

Irchelstrasse 12  
T +41 44 363 43 13

**Amriswil TG**

Schrofenstrasse 11  
T +41 71 544 43 34

**Gossau SG**

Hirschenstrasse 26  
T +41 71 387 41 13

**Solothurn SO**

Glutz-Blotzheim-Strasse 3  
T +41 32 554 41 41

**Corcelles-près-Payerne VD**

Route de la Maladaire 16  
T +41 26 660 64 64

**Basel BS**

Lyon-Strasse 10  
T +41 61 332 32 22

**Hinwil ZH**

Überlandstrasse 16  
T +41 44 977 18 40

**Spreitenbach AG**

Limmatstrasse 1  
T +41 56 525 02 50

**Les Acacias GE**

Rue des Ronzades 3  
T +41 22 342 32 72

**Bern-Ostermundigen BE**

Zentweg 21  
T +41 31 931 64 60

**Manno TI**

Via Pobiette 1  
T +41 91 225 41 20

**St. Gallen SG**

Schachenstrasse 7  
T +41 71 280 13 40

**Peseux NE**

Chemin des Carrels 1  
T +41 32 731 66 31

**Chur GR**

Pulvermühlestrasse 93  
T +41 81 284 62 62

**Oftringen AG**

Aeschwahrstrasse 15  
T +41 62 798 07 70

**Wil SG**

Untere Bahnhofstrasse 23  
T +41 71 911 59 80

**Villars-Sainte-Croix VD**

Croix-du-Péage 1  
T +41 21 626 17 77

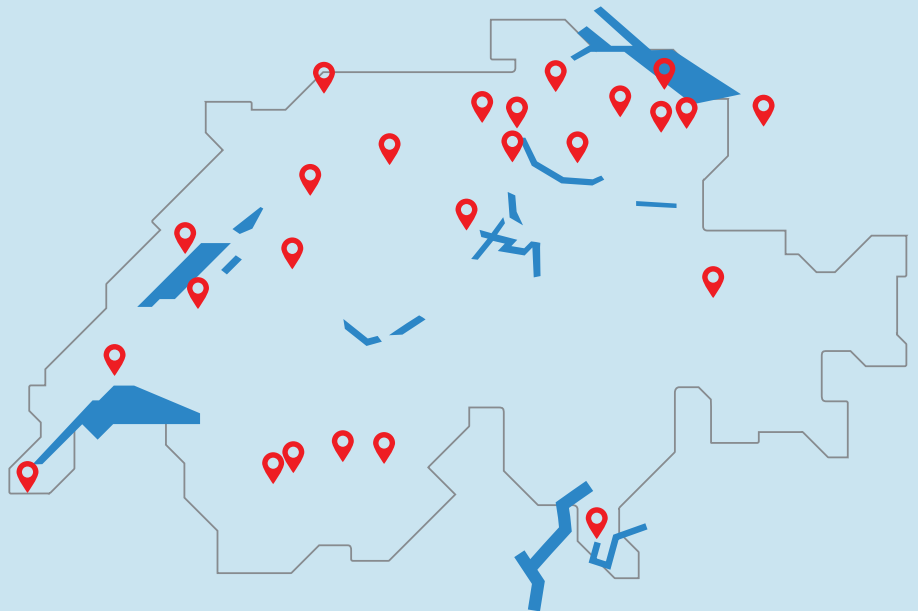
Unsere Handelspartner finden Sie  
unter [kabe-farben.ch/verkaufsstellen](http://kabe-farben.ch/verkaufsstellen)

## Tägliche Warenzustellung

Ihr direkter Draht:

**+41 71 387 41 41**

[bestellbuero@kabe-farben.ch](mailto:bestellbuero@kabe-farben.ch)



**Baufarben + Putze | Fassadendämmung | Industrielacke | Pulverlacke**

**KARL BUBENHOFER AG** | Hirschenstrasse 26 | 9201 Gossau SG, Schweiz  
T +41 71 387 41 41 | [info@kabe-farben.ch](mailto:info@kabe-farben.ch) | [kabe-farben.ch](http://kabe-farben.ch)

Ein Unternehmen der **KABE SwissGroup**



**KARL BUBENHOFER AG**