

WILLKOMMEN IN DER
KABE FARBEN WELT



wancortherm 34[®] ISOCOMPACT

- Diffusionsoffen
- Formstabil
- Nicht brennbar
- Kein Brandriegel erforderlich
- Gekreppte Glaswolle
- Hohe Druckfestigkeit
- Leichtes Verarbeitungsgewicht



Fassadendämmung
kabe-farben.ch



KARL BUBENHOFER AG

wancortherm 34[®]

ISOCOMPACT

Merkblatt 3353 / Version 01 / 04.2025



Die Besonderheiten wancortherm 34[®] ISOCOMPACT ist eine Dämmstoffplatte aus gekreppter Glaswolle mit hoher Druckfestigkeit. Die ISOCOMPACT überzeugt durch einen dampfdiffusionsoffenen Systemaufbau mit rein mineralischen Komponenten und ist deshalb der ideale Mineraldämmstoff für verputzte Aussenwärmedämmungen.

Weitere Qualitäten dieses Systems liegen in der geringen Rissanfälligkeit und einem ausgezeichneten Brandverhalten.

- Hohe Druckfestigkeit
- Leichtes Verarbeitungsgewicht

Systemaufbau Übersicht
Trägerschicht: Backstein, Beton, Kalksandstein und Holz
Klebeschicht: LAWASTAR plus/forte POLYMörtel light
Auf Holz: WANCOL Contact Plus Dispersionskleber
Dämmschicht: wancortherm 34[®], ISOCOMPACT

Einbettschicht (Schichtdicke):
LAWASTAR plus/forte POLYMörtel

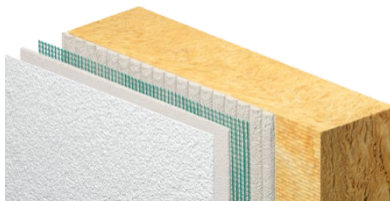
- Dünnschicht ≥ 4 mm
- Mittelschicht ≥ 6 mm

LAWASTAR forte POLYMörtel

- Dickschicht ≥ 9 mm

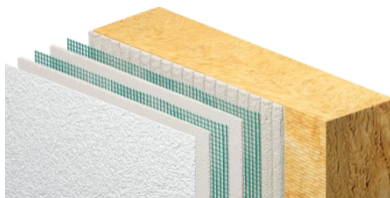
Gewebe: KABE Armierungsgewebe grün 160 g/m²
Deckschicht: System-Putzgrundierung, System-Deckputz, System-Deckanstriche

Der empfohlene Systemaufbau Standardaufbau Mittelschicht (Schichtdicke Gewebeeinbettung ≥ 6 mm)



economy

- LAWASTAR plus/forte Polymörtel light
- 1-lagige Gewebeeinbettung
- 10 cm Gewebeüberlappung



Für erhöhte Anforderungen (Struktur, Farbton etc.)

optima

- LAWASTAR plus/forte Polymörtel light
- 2-lagige Gewebeeinbettung
- Stumpf gestossen (nicht überlappt)
- Stösse 50 cm versetzt

Die Lösung im Plattenstossbereich Offene Dämmplattenstösse > 1.5 mm sind mit Dämmstoffkeilen aus extrudiertem Polystyrol XPS oder aus expandiertem Polystyrol EPS 30 kg/m³ zu schliessen. Dämmplattenstösse > 5 mm sind mit dem gleichen Dämmstoff zu verschliessen.

Technischer Hinweis (Deckschichten) Zur Bewertung der Funktionstauglichkeit eines Aussenwärmedämmsystems mit dunklen Farbtönen ist bei Unterschreitung des HBW <<Y-Wert>> (Hellbezugswert) 30 der TSR-Wert (Totale solare Rückstrahlung) heranzuziehen.

Je feiner die Putzstruktur, desto grösser ist das Risiko von Schattierungen/Abzeichnungen. Unebenheiten, die nur im Streiflicht sichtbar sind, müssen toleriert werden. Der optimale Fassadenschutz wird in der Regel nur mit einer Deckputzdicke von ≥ 1.5 mm erreicht oder mit einem Feinputzaufbau: (0.8 mm/0.5 mm in optima Ausführung). Eine Einbettung im Mittelschichtverfahren (Schichtdicke ≥ 6 mm) ist vorzuziehen. Ein zweimaliger Farbanstrich mit AS-PROTECT Ausrüstung ist Bestandteil der Systemgarantie. Detaillierte Systemaufbauten sind im KABE-Systemhandbuch <<Fassadendämmung Konstruktion + Technik>> sowie in den einzelnen Spezifikationsmerkblättern (Fachthemenmerkblätter und Technische Merkblätter) umschrieben.

Systemgrenzwerte	Beschrieb	Struktur-grenze	TSR-Grenzwert	
			≥ 30	≥ 35
LAWASTAR plus/forte POLYMörtel light	Einbettung ≥ 4 mm economy	≥ 2.0 mm		x
	Einbettung ≥ 6 mm economy	≥ 1.5 mm	x	x
	Einbettung ≥ 6 mm optima	< 1.5 mm		x
LAWASTAR forte POLYMörtel light	Einbettung ≥ 9 mm economy	≥ 2.0 mm		x

Technische Dämmstoffeigenschaften	Beschrieb	Daten	Einheit	Norm
	Wärmeleitfähigkeit Nennwert $\lambda_D \leq 260$ mm	0.034	W/(m*K)	SIA 279
	Wärmeleitfähigkeit Nennwert $\lambda_D 280$ mm	0.035	W/(m*K)	SIA 279
	Dampfdiffusionswiderstand	≤ 1	μ	
	Brandverhaltensgruppe	RF1		VKF
	Brandverhalten Klassifizierung nach EN	A2-s1,d0		EN 13162
	Rohdichte ρ	≈ 60	kg/m ³	SIA 279
	Zugfestigkeit senkrecht zur Plattenebene	7.5	kPa	EN 1607

Sortiment	Dicke	Breite	Länge
wancortherm 34®, ISOCOMPACT	20-280 mm	600 mm	1000 mm

U-Werte	15 cm Backstein 1 cm Innenputz Rsi + Rse W/m²K	Plattenstärke mm
	0.43	60
	0.34	80
	0.29	100
	0.25	120
	0.21	140
	0.19	160
	0.17	180
	0.16	200
	0.14	220
	0.13	240

KABE Farben in Ihrer Nähe

Adliswil ZH

Soodring 34
T +41 43 928 36 17

Emmenbrücke LU

Sedelstrasse 18
T +41 41 250 24 88

Seuzach ZH

Mettlenstrasse 6b
T +41 52 316 29 80

Zürich ZH

Irchelstrasse 12
T +41 44 363 43 13

Amriswil TG

Schrofenstrasse 11
T +41 71 544 43 34

Gossau SG

Hirschenstrasse 26
T +41 71 387 41 13

Solothurn SO

Glutz-Blotzheim-Strasse 3
T +41 32 554 41 41

Corcelles-près-Payerne VD

Route de la Maladaire 16
T +41 26 660 64 64

Basel BS

Lyon-Strasse 10
T +41 61 332 32 22

Hinwil ZH

Überlandstrasse 16
T +41 44 977 18 40

Spreitenbach AG

Limmatstrasse 1
T +41 56 525 02 50

Les Acacias GE

Rue des Ronzades 3
T +41 22 342 32 72

Bern-Ostermundigen BE

Zentweg 21
T +41 31 931 64 60

Manno TI

Via Pobiette 1
T +41 91 225 41 20

St. Gallen SG

Schachenstrasse 7
T +41 71 280 13 40

Peseux NE

Chemin des Carrels 1
T +41 32 731 66 31

Chur GR

Pulvermühlestrasse 93
T +41 81 284 62 62

Oftringen AG

Aeschwahrstrasse 15
T +41 62 798 07 70

Wil SG

Untere Bahnhofstrasse 23
T +41 71 911 59 80

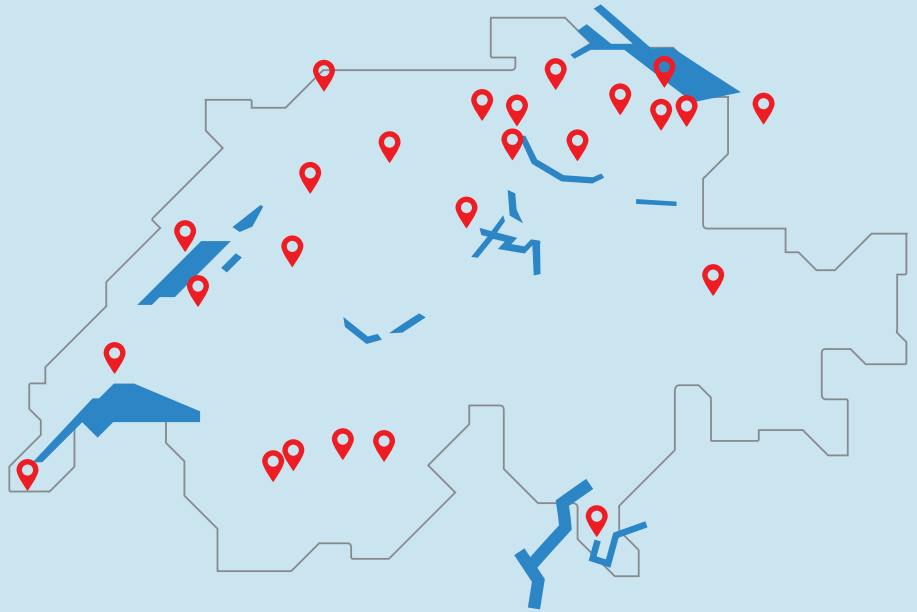
Villars-Sainte-Croix VD

Croix-du-Péage 1
T +41 21 626 17 77

Unsere Handelspartner finden Sie
unter kabe-farben.ch/verkaufsstellen

Tägliche Warenzustellung

Ihr direkter Draht:
+41 71 387 41 41
bestellbuero@kabe-farben.ch



Baufarben + Putze | Fassadendämmung | Industrielacke | Pulverlacke

KARL BUBENHOFER AG | Hirschenstrasse 26 | 9201 Gossau SG, Schweiz
T +41 71 387 41 41 | info@kabe-farben.ch | kabe-farben.ch

Ein Unternehmen der **KABE SwissGroup**



KARL BUBENHOFER AG