

# Thermische Abkoppelung von Aluminiumfensterbänken, $Y \leq 20$ für verputzte Aussenwärmedämmung

Fachthemen Merkblatt 2918  
Version 03/03.2026

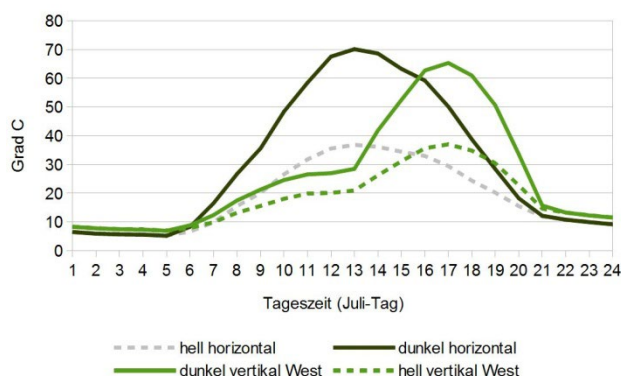
## Information / Grundlage

Thermische Temperaturspitzen können in Kombination von Metallbauteilen und organischen Dämmstoffen zu Störungen führen. Dies durch eine Formveränderung des EP- Dämmstoffes infolge der Hitze.

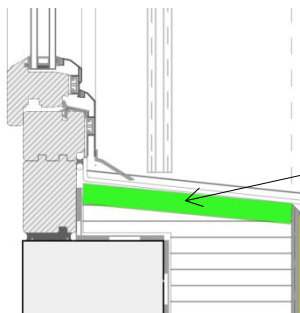
Vorbeugend kann die Wärmeabgabe auf den Dämmstoff durch den Einsatz einer 15mm Steinwolleinlage reduziert werden.

## Oberflächentemperaturen bei dunklen Aluminium-Bauteilen

Messwerte bei dunklen Metallbauteilen (Alu Y-Wert 10) zeigen Resultate von 65-70°C.

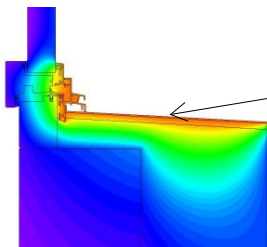


## Technische Details



**15 mm Steinwolle**  
Rohdichte ca. 150Kg/m<sup>3</sup>  
Wärmeleitfähigkeit 0.04 W/mK

## Temperaturfelder



**15 mm Steinwolle**  
verhindert das Abschmelzen des  
EPS-Dämmstoffes

## Fazit / Materialisierung

Mit 15mm Steinwolle erreicht man eine Temperaturreduktion in der Mitte des Fensterbankes von ca. 6-8 °C. Links und rechts entspannt sich die Temperatur stärker.

## Empfehlung

Thermisch belastete Standorte sind durch eine Entkoppelung der Wärmeübertragung zu ergänzen.

**System-Grenzwerte**

Aluminium Bauteile  $Y$ -Wert  $> 20$  ohne Steinwoll-Dämmstoff  
Aluminium Bauteile  $Y$ -Wert  $\leq 20$  mit Steinwoll-Dämmstoff

**Ergänzend**

Weitere Hitzequellen wirken durch Reflexion z. B. bei Fenstergläsern ergänzend auf die Thematik der Hitzespitzen bei.