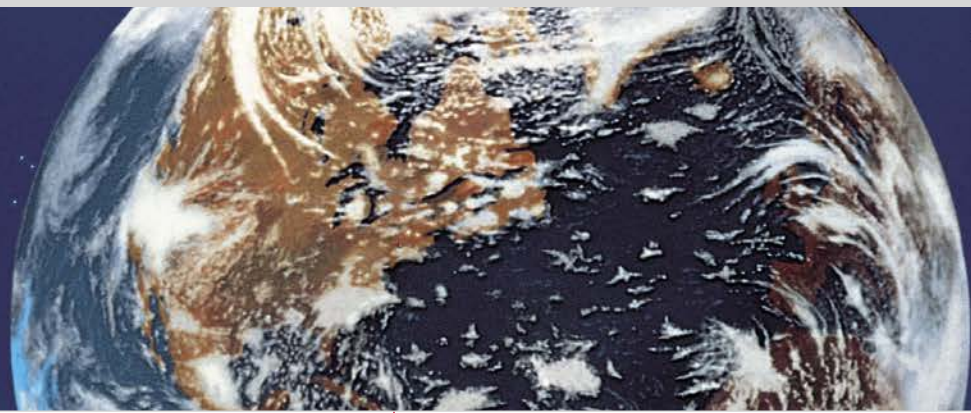


Qualität – Schicht um Schicht

# Entsorgung nach Mass



## Branchenlösung für das Maler- und Lackiergewerbe

Die KARL BUBENHOFER AG ist mit dem in der Branche einzigartigen Entsorgungs- und Recyclingsystem führend im Umweltschutz.



KARL BUBENHOFER AG



## Entsorgung ist Pflicht

### Immer einen Schritt voraus...

Kunden der KARL BUBENHOFER AG profitieren von qualitativ hochwertigen Erzeugnissen eines zuverlässigen, dynamischen Schweizer Familienunternehmens.

#### Swiss-Quality – Seit 4 Generationen!

Bei KABE Farben arbeiten über 300 Mitarbeitende für den Kunden – integriert in die Kernkompetenzen Beratung, Entwicklung und Produktion. Das Zusammenspiel ausgewiesener Spezialisten aus diesen drei Bereichen garantiert den bestbekanntesten KABE Kundenservice.

Die KARL BUBENHOFER AG ist mit dem in der Branche einzigartigen Entsorgungs- und Recyclingsystem führend im Umweltschutz.



KARL BUBENHOFER AG



# Unser Entsorgungsservice für Sie:

## KABE-Service.

Begleitscheine für den Transport der Entsorgungsgüter bei Mengen ab 50 kg.

## KABE Entsorgungsgebinde mit Inklusivleistungen.

Beziehen Sie für Kleinmengen ein spezielles Leergebinde mit vorgezogener Entsorgungsg Gebühr, bei dem der bürokratische Aufwand für die Entsorgung bereits eingerechnet ist.

## KABE verfügt über alle benötigten behördlichen Bewilligungen für die ganze Entsorgungskette von Farben und Lacken.

Alle angenommenen Abfälle werden geprüft und benötigte VOC-Analysen im eigenen Labor vorgenommen.

## VOC-Analyse zur Rückforderung der VOC-Abgabe beim Bund.

Sie müssen den Behörden belegen können, was Sie mit Ihren Abfällen machen. Beantragen Sie bei uns auf Wunsch eine VOC-Analyse.

## KABE Abholservice zurück zur Sammelstelle.

Wir setzen den Umweltschutzgedanken konsequent um, indem Lieferungen und Abholungen (auf Voranmeldung) verbunden werden.

## KABE Fremdgebinde Annahme.

Wir nehmen auch Gebinde von anderen Farb- und Lackherstellern zurück. Folgende Bedingungen müssen jedoch erfüllt sein:

- Wässerige und lösungsmittelhaltige Produkte auf Palette oder Palette mit Rahmen trennen
- Wässerige Abfälle nochmals zwischen Kunststoff- und Blechgebinde trennen
- Alle Gebinde müssen nach den ADR-Bestimmungen transportfähig sein
- Die Gebinde bzw. die Umverpackungen müssen mit den KABE-Entsorgungsetiketten sowie der entsprechenden Abfallart versehen sein
- Wässerige Farbabfälle können in 60 Liter oder 120 Liter Kunststoff-Deckelfässern entgegengenommen werden
- Größere Kunststoff-Deckelfässer als 120 Liter und Fässer mit Spundlöchern werden nicht akzeptiert





## Nachhaltiger Umweltschutz

### Vermeiden vor Entsorgen!

Dieser Grundsatz leitet uns und ist für uns keine Floskel! Konsequenterweise werden Massnahmen zur Verbesserung der Umweltverträglichkeit unserer Produkte und deren Herstellung umgesetzt. Dazu gehört die Entwicklung emissionsarmer Beschichtungsstoffe und umweltgerechter Herstellprozesse, verbunden mit umfassenden Sicherheits-Vorkehrungen.

**Über 96% der Menge bei uns hergestellter Beschichtungsstoffe sind als lösemittelfrei deklariert.**

### Reduktion von CO<sub>2</sub>-Emissionen

Durch verschiedene Massnahmen wurde in den letzten Jahren der CO<sub>2</sub>-Ausstoss reduziert und die Energieeffizienz in den Werken Arnegg und Gossau gesteigert.

Die KARL BUBENHOFER AG ist im Grossverbrauchermodell der Energie-Agentur der Wirtschaft EnAW aktiv beteiligt.



KARL BUBENHOFER AG





# Aktiver Umweltschutz

## Abluftreinigung und Energie-Rückgewinnung

Als erster Farbenhersteller der Schweiz haben wir eine moderne Abluft-Reinigungsanlage installiert. Damit können die bei der Gebinde-Reinigung, der Verdünnern- und Anstrichstoff-Herstellung sowie dem Lösemittel-Recycling entstehenden Emissionen eliminiert werden. Bei diesem Prozess entsteht Wärme, die dank optimiertem Wärmeaustausch zu Heiz- und Produktionszwecken genutzt werden kann.

## Abwasser-Reinigungsanlage

Die abgebildete Installation ist ein Teil unseres umfassenden Abwasser-Reinigungssystems in den Produktionswerken Gossau und Arnegg. Die Anlagen und Verfahren sind speziell auf unsere Bedürfnisse angepasst. Schmutz und Schadstoffe werden in einem dreistufigen Reinigungsprozess separiert und fachgerecht entsorgt.

## Reduktion von Abwasser

Reinigungswasser von Anlagen bei Produktwechsel werden, wenn qualitativ machbar, in Neuproduktionen eingearbeitet.

## Destillieranlage

Mit unserer Vakuum-Destillieranlage sind wir in der Lage, auch grössere Mengen von VOC-haltigen Malereiabfällen (vorwiegend Schmutz- und Altverdünner) zu reinigen und damit sauberes Lösungsmittel zu gewinnen. Dieses wird intern wieder für Reinigungszwecke eingesetzt.



Katalytische Abluftreinigungsanlage



Abwasser-Reinigungsanlage



Destillieranlage



## Rohrleitungssysteme

Die Rohstoffe werden über Rohrleitungssysteme zu dosiert. Dies ermöglicht ein geschlossenes System bei der Herstellung von Farben und Putzen.



## Basket-Mill

Geschlossenes System bei der Vermahlung von Farbkonzentrat mit einer Basket-Mill.

Keine Emissionen, keine Verluste, keine Belastung von Umwelt und Mitarbeitenden.

Durch die interne Sammelstelle für Malereiabfälle leisten wir gemeinsam mit Ihnen einen echten Beitrag zur Erhaltung der Umwelt. Dazu fühlen wir uns heute und morgen verpflichtet.



## Unsere Entsorgungs-Lösungen für Sie



### Wir lösen die Entsorgung für folgende Abfälle

- Farbreste und Altfarben
- Verunreinigte Lösemittel
- Entleerte Kunststoff- und Blechgebinde
- EPS- und Steinwolle-Abschnitte
- Pulverlackabfälle
- Abfälle aus Spaltanlagen
- Abbeizmittel



### Recycling- und Entsorgungsmethoden

- Schmutz- und Altverdünner werden destilliert
- Weissblechgebinde werden dem Weissblechrecycling zugeführt
- Kunststoffgebinde werden einer thermischen Verwertung zugeführt
- Abfälle, die vernichtet werden müssen, werden thermisch verwertet



### Saubere Abfallsortierung

Entsorgung in KABE Recycling-eimern\* oder KABE Recycling-fässern mit entsprechender Etikette mit VeVA Code.

Zur sauberen Abfallsortierung stehen für Sie Gebinde-Recycling-säcke bereit.

\* Mit vorgezogener Recyclinggebühr

### Wiederverwertung organischer und mineralischer Dämmmaterialien

Als Mitglied des Verbands EPS Schweiz können wir Ihnen bei der Entsorgung von sauberen und artenreinen EPS-Abschnitten eine Lösung anbieten. Weitere Informationen finden Sie unter dem Kapitel Recycling auf [www.epsschweiz.ch](http://www.epsschweiz.ch).

Recyclingsäcke für Steinwolle der Firmen Flumroc/swisspor/Knauf sowie für EPS-Abschnitte können bei der KARL BUBENHOFER AG bezogen werden.

Bei Kleinmengen empfehlen wir Ihnen die Recyclingsäcke in einer offiziellen Sammelstelle abzugeben. Bei Grossmengen beraten wir Sie gerne. Es können Transportkosten anfallen.

### Beratung und Verkauf:

Bestellzentrum Fassadendämmung Tel. +41 71 387 43 83



# PREISLISTE ENTSORGUNGSKOSTEN

## Entsorgungskosten für diverse Abfallarten

Artikelnr.	Bezeichnung	VeVA-Code	Preis kg/Geb.
<b>Schmutz- und Altverdünner</b>			
11556	20 Liter-Gebinde (vorgezogene Entsorgungsgebühr)	14 06 03 [S]	30.00/Stk.
11589	Leerfass für Schmutz- und Altverdünner (Blechfass 200 lt mit Deckel)		15.00/Fass
11270*	Fasslieferung/Fremdgebinde (Verrechnungsartikel)	14 06 03 [S]	0.75/kg
<b>Flüssige Farbresten mit lösungsmittelhaltiger Phase</b>			
11565	20 Liter-Gebinde (vorgezogene Entsorgungsgebühr)	08 01 11 [S]	66.65/Stk.
11590	Leerfass für Altfarben lösungsmittelhaltig (Blechfass 200 lt mit Deckel)		15.00/Fass
11272*	Fasslieferung/Fremdgebinde (Verrechnungsartikel)	08 01 11 [S]	2.60/kg
<b>Flüssige Farbresten mit wässriger Phase</b>			
11566	20 Liter-Gebinde (vorgezogene Entsorgungsgebühr)	08 01 12 [nk]	36.00/Stk.
11591	Leerfass für flüssige Farbresten wässrig (Kunststoff-Fass 120 lt mit Deckel)		10.00/Fass
11273*	Fasslieferung/Fremdgebinde (Verrechnungsartikel)	08 01 12 [nk]	1.00/kg
<b>Feste, eingedickte Farbabfälle</b>			
11568	20 Liter-Gebinde (vorgezogene Entsorgungsgebühr)	08 01 17 [S] (Reste)	63.00/Stk.
11592	Leerfass für feste Farbabfälle (Blechfass 200 lt mit Deckel)		15.00/Fass
11567*	Fasslieferung/Fremdgebinde (Verrechnungsartikel)	08 01 17 [S] (Reste)	2.65/kg
<b>Abfälle aus Spaltanlagen</b>			
11570	20 Liter-Gebinde (vorgezogene Entsorgungsgebühr)	19 08 13 [S]	39.50/Stk.
11596	Leerfass für Abfall aus Spaltanlage (Blechfass 200 lt mit Inliner und Deckel)		15.00/Fass
11569*	Fasslieferung/Fremdgebinde (Verrechnungsartikel)	19 08 13 [S]	1.15/kg
<b>Halogenierte Abfälle (Chlorierte Abbeizer)</b>			
11996	20-Liter-Gebinde (vorgezogene Entsorgungsgebühr)	14 06 04 [S]	97.00/Stk.
11816	Leerfass für halogenierte Abbeizerabfälle (Blechfass 200 lt mit Deckel)		15.00/Fass
11585*	Fasslieferung/Fremdgebinde (Verrechnungsartikel)	14 06 04 [S]	3.90/kg
11397	<b>Gebinde-Recyclingsäcke für restentleerte Gebinde</b> <b>Kunststoff- und Blechgebinde bitte getrennt einfüllen</b>		
	Tropffrei entleerte Weissblechgebinde	15 01 04 [nk]	
	Tropffrei entleerte Kunststoffgebinde	15 01 02 [nk]	
	1 – 9 Stück		16.80/Stk.
	ab 10 Stück		12.60/Stk.
14549	<b>Entsorgung Einweg-Kunststofffass leer</b> 60 kg und 120 kg Gebinde		50.00 pauschal (1 – 10 Stk.)  5.00/Stk. (ab 11 Stk.)
12014	<b>Pulverlackabfälle</b> <b>Abfälle verpackt in Kartongebinden, Big Bag, Plastik- oder Papiersäcken</b> Schwermetallfreie Pulverlack Abfälle (z.B. auf Basis von Epoxidharz oder Polyester) ohne gefährliche Eigenschaften	08 02 01 [S]  08 01 12 [nk]	1.55/kg
14062	<b>VOC-Analyse (Festkörper- + Wassergehaltsbestimmung)</b>		75.00
11742	<b>Personalstunden (wenn die Annahmebedingungen nicht eingehalten werden und eine Nacharbeit nötig wird)</b>		80.00/Std

\* Für interne Zwecke  
[S] = Sonderabfälle  
[nk] = nicht kontrollpflichtige Abfälle

# Übersicht

## Entsorgungsgebinde

Diese Zusammenstellung dient zur richtigen Sortierung von Malerabfällen.

### Annahmebedingungen:

- Nur aufgeführte Abfallarten in die Entsorgungsgebinde füllen
- Keine Fremdgegenstände wie altes Werkzeug, Putzfäden etc.
- Zugabe von Säuren, Laugen, Altölen ist untersagt
- Nur transportfähige und restentleerte Gebinde und Fässer
- Die Abfüllung bei den Fässern darf 90% des Gebinde-fassungsvermögens nicht überschreiten
- Für den Transport vorgesehene Sicherung (Spannreif und/oder Spunddeckel) anbringen

#### KABE Farben Sammelgebinde Abfälle aus Spaltanlagen

- Abfälle aus Spaltanlage 19 08 13 [S]

#### KABE Farben Sammelgebinde Schmutz- und Altverdünner

- Verdünnerreste und Schmutzverdünner chlorfrei

VeVA 14 06 03 [S]

#### KABE Farben Sammelgebinde Schmutz- und Altverdünner

- Leinölresten
- Klarlacke lösungsmittelhaltig
- Flüssige Farbreste lösungsmittelhaltig

VeVA 08 01 11 [S]

#### KABE Farben Pulverlack Abfälle

- Abfälle verpackt in Kartongebinden, Big Bag, Plastik- oder Papiersäcken
- Schwermetallfreie Pulverlack Abfälle (z.B. auf Basis von Epoxidharz oder Polyester) ohne gefährliche Eigenschaften 08 01 12 [nk]

VeVA 08 02 01 [S]

#### KABE Farben Sammelgebinde flüssige Farbreste wässrig 08 01 12 [nk]

- Klarlacke wässrig
- Flüssige Farb- und Putzreste wässrig

#### KABE Farben Sammelgebinde feste Farbabfälle

- Mit Härter versetzte Farbreste lösungsmittelhaltig
- 2K-Produkte ausgehärtet
- Mit Härter versetzte Farbreste wässrig
- Lack- und Farbhaut
- Reste von chlorfreien Abbeizern und damit abgelöste Farbschichten

VeVA 08 01 17 [S] (Reste)

#### KABE Farben Gebinde-Recyclingsack

- Tropffrei entleerte Weissblechgebinde 15 01 04 [nk]
- Tropffrei entleerte Kunststoffgebinde 15 01 02 [nk]

#### KABE Farben Sammelgebinde halogenierte Abfälle (chlorierte Abbeizer)

- Reste von chlorierten Abbeizern und damit abgelöste Farbschichten

VeVA 14 06 04 [S]

#### KABE Farben Recyclingsack für sortenreine Dämmmaterial-Abschnitte

- Expandierter Polystyrol-Hartschaum (EPS)
- Mineralwolle (MW) 17 06 04 [nk]

#### Regionale Verbrennungsanlagen mit Rauchgasreinigung. Also keine Anlieferung an KABE

- Verschmutzte Filtermatten aus Spritzkabine
- Schmutzige Putzlappen und Plastikfolien

[S] = Sonderabfälle  
[nk] = nicht kontrollpflichtige Abfälle

