

La qualité – couche après couche

BLUEtec

Système d'isolation hydroactif



Sans biocide!

**lamitherm®
wancortherm®**

L'alternative écologique

L'augmentation constante des exigences dans la conception des façades en harmonie avec l'économie, l'environnement et l'écologie, demande de nouvelles solutions pour les systèmes d'isolation et techniques de revêtement.

Le danger du développement d'algues et champignons sur la surface est réduit à un minimum, grâce à une activité capillaire importante et le contrôle du taux d'humidité des différents composants du système (panneaux isolants, couche de fond, couche de revêtement, peinture de façade). En raison de sa qualité hydroactive, l'utilisation d'algicides et fongicides peut être évitée.

La solution du futur avec des produits hydroactifs, sans algicides de la maison KABE, s'appelle BLUEtec!

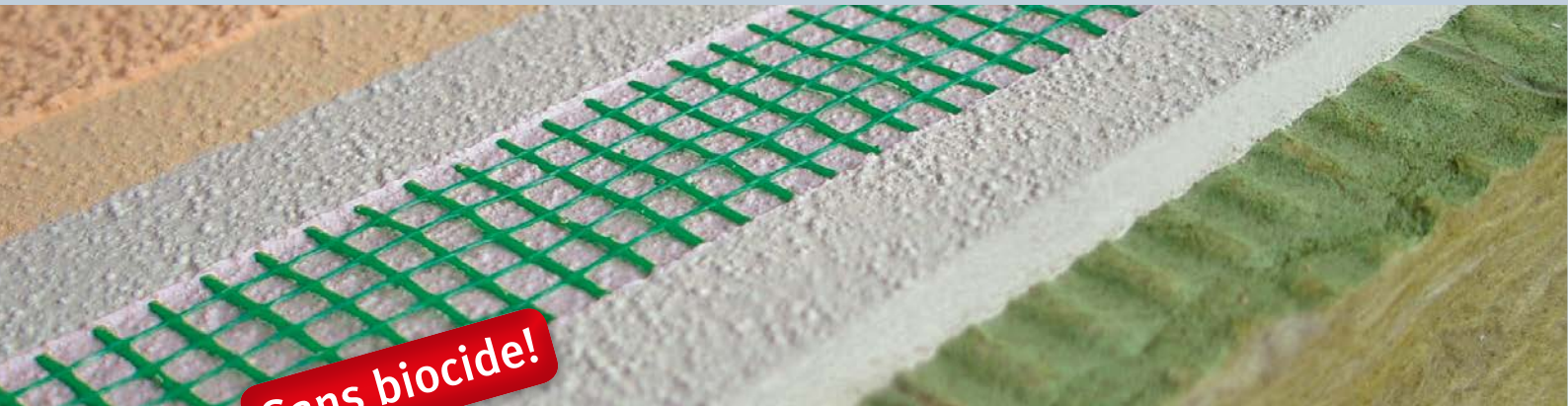
KABE
Peintures

KARL BUBENHOFER SA

La qualité – couche après couche

BLUEtec

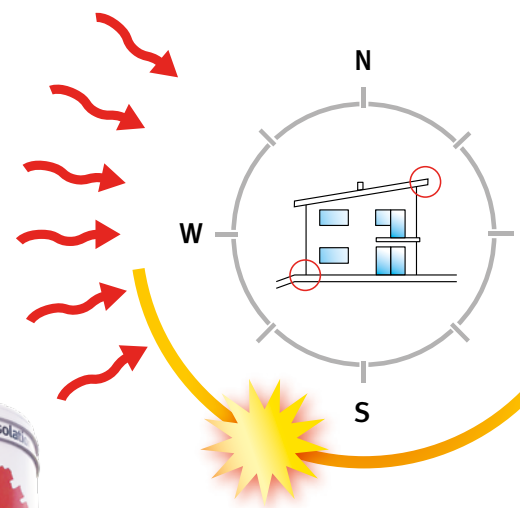
Système d'isolation hydroactif



Sans biocide!

Le système d'enduction multicouches BLUEtec hydroactif et sans biocide apporte plus de valeur et d'avantages pour l'utilisateur et le maître d'ouvrage.

- Minimise le développement d'algues et de champignons sur les façades
- Taux d'humidité équilibré
- Augmentation de la capacité de stockage de chaleur
- Répond à des standards écologiques très strictes
- Isolation thermique et acoustique améliorée par rapport aux systèmes conventionnels
- Durabilité prouvée
- Plus-value des façades de bâtiments
- Utilisation dans les systèmes organiques (PSE) et minéraux (laine de pierre)



KABE
Peintures

KARL BUBENHOFER SA





Couche épaisse de récupération de chaleur

Le système d'isolation BLUEtec est appliqué par un procédé de couches épaisses. En comparaison aux systèmes en couches fines ou moyennes, il atteint une masse thermique plus élevée, ce qui permet un net ralentissement du refroidissement de la surface. Cela a une influence particulièrement positive sur l'effet de condensation d'eau sur la surface.

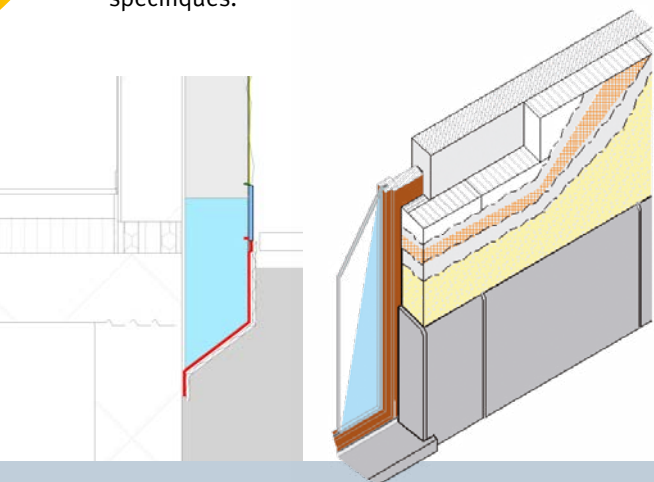
La surface hydrophile

La peinture silicate BLUEtec, grâce à ses propriétés hydrophiles particulières est la peinture de finition idéale pour le système d'isolation BLUEtec. En cas de forte présence d'eau de condensation, la peinture de surface extérieure sèche beaucoup plus vite que dans le cas d'un revêtement très hydrophobe.

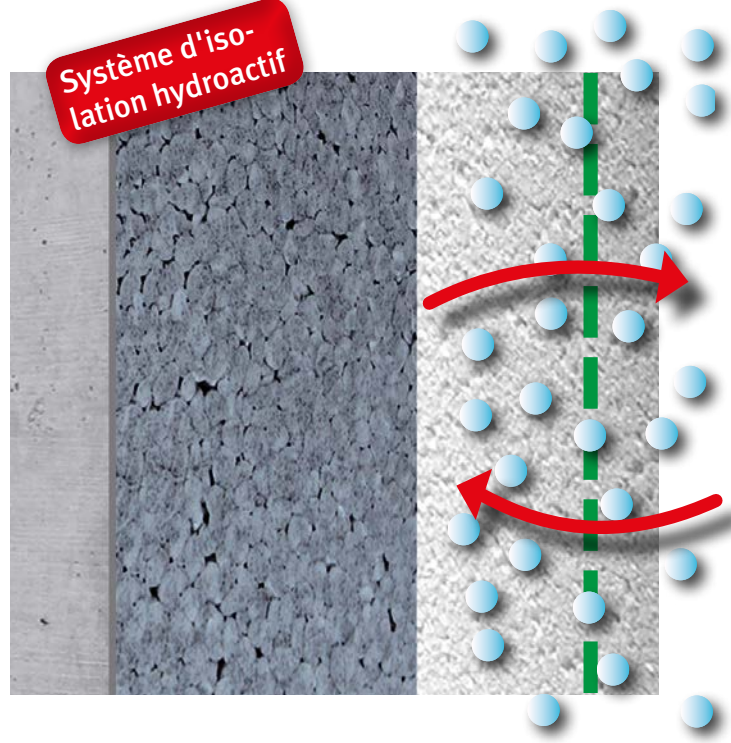
Nos solutions spécifiques dûment éprouvées jusqu'aux détails

Le système multicouches de protection est une condition indispensable pour une isolation hydroactive durable. C'est pourquoi, les critères esthétiques passent au second plan par rapport aux exigences techniques. Pour les mesures de protection contre les conditions climatiques, KABE met à votre disposition des solutions détaillées spécifiques.

0

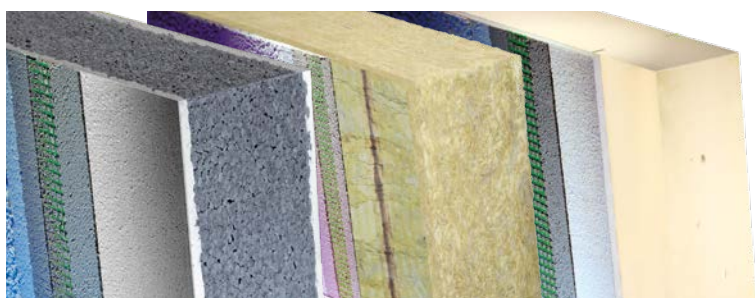


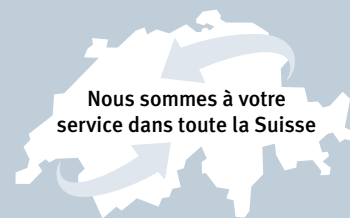
Système d'isolation hydroactif



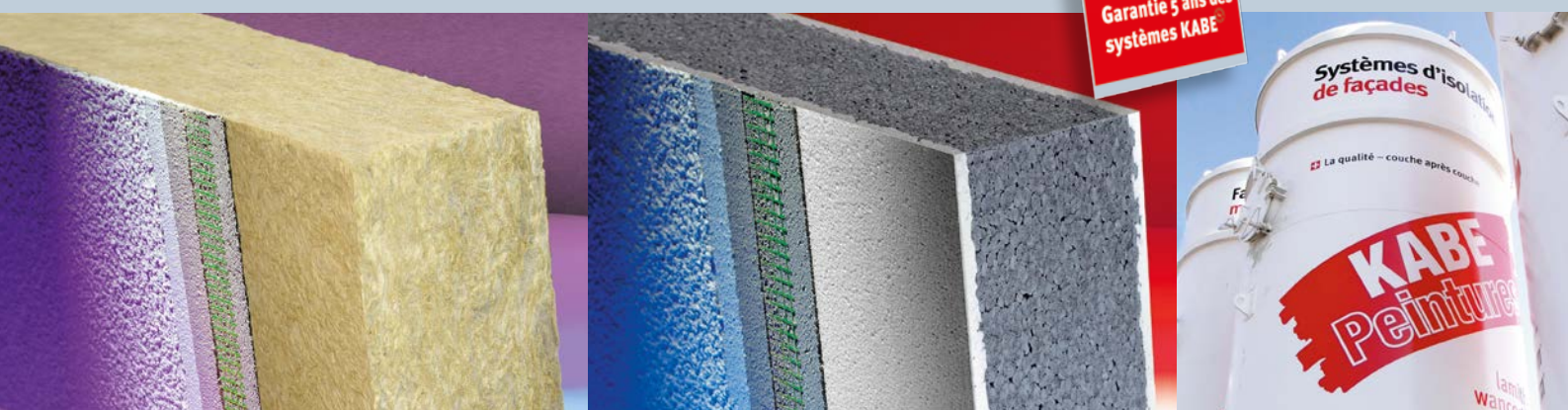
Les composants du système

Le système d'enduction multicouches BLUEtec peut être utilisé pour les systèmes d'isolation minéraux et organiques.





Système d'isolation de façades



Afin qu'il vous reste davantage d'énergie pour votre propre domaine spécialisé.

KABE – Karl Bubenhofer SA fournit non seulement des produits de haute qualité, mais également un ensemble de systèmes qui inclue nos prestations de services.

Notre technologie des systèmes fait partie intégrante du concept de systèmes KABE. L'expérience montre qu'un conseil optimal contribue largement à la sécurité de nos systèmes, à une planification simplifiée et finalement, à une mise en œuvre facile.



Technologie des matériaux

- Propres laboratoires d'essais et de développement
- Projets avec les laboratoires d'essais et de développement officiels en Suisse (par ex. EMPA)

Technique de planification

- Informations détaillées sur les systèmes et les détails à l'aide de documentation
- Information sur notre site internet avec possibilité de téléchargement
- Etablissement de devis avec avant-métrés selon CAN
- Calculs de physique du bâtiment

Technologie de construction

- Centre de traitement des commandes compétent
- Une logistique performante
- Instructions d'utilisation sur place
- Séances de formation pour applicateurs
- Examens des supports et mesure d'humidité
- Accompagnement durant l'exécution des projets

