

Leibungen und Stürze 1.572 Standard

Detail / 09.2016

Fenstergewände aus Glasfaserbeton
Vollstürze mit Wärmedämmung
Fenster innenbündig an Trägerschicht angeschlagen

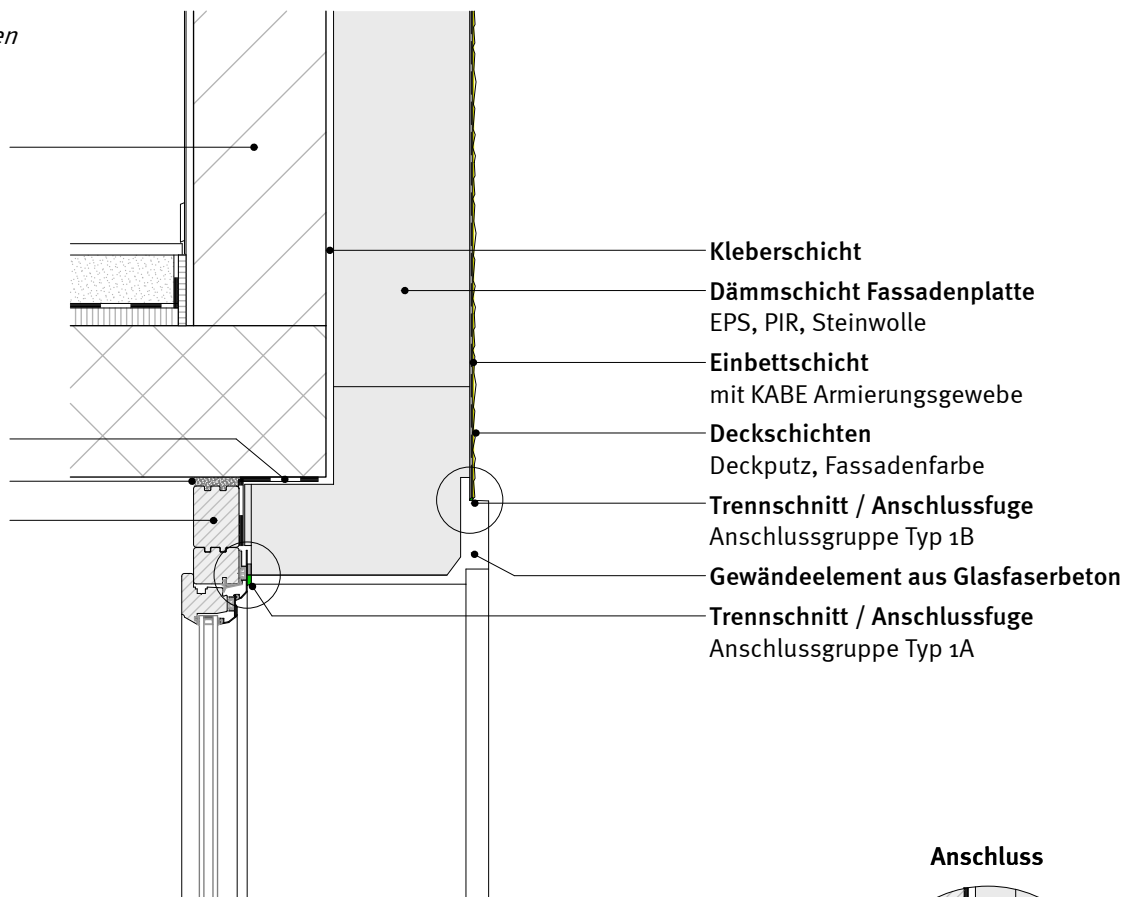
Bauseitige Leistungen

Trägerschicht

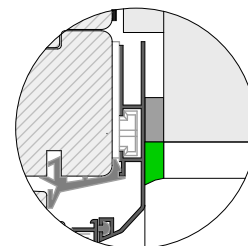
Winddichtband

Montageschaum

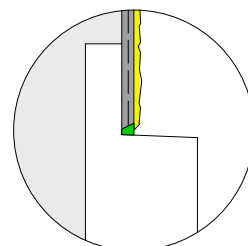
Fensterrahmen



Anschluss



Anschluss



Technische Hinweise

- Putzanschlüsse um die GFB Gewände sind mit einer Versiegelung Anschlussgruppe Typ 1B rundum zu erstellen.
- Die Luftdichtigkeit kann nicht mit der verputzten Aussenwärmedämmung erbracht werden.
- **KABE Fachthemen Merkblatt: Wärmebrücken / Psi-Werte Verputzte Aussenwärmedämmung.**

