

# Détail périmétrique 1.101

## Standard

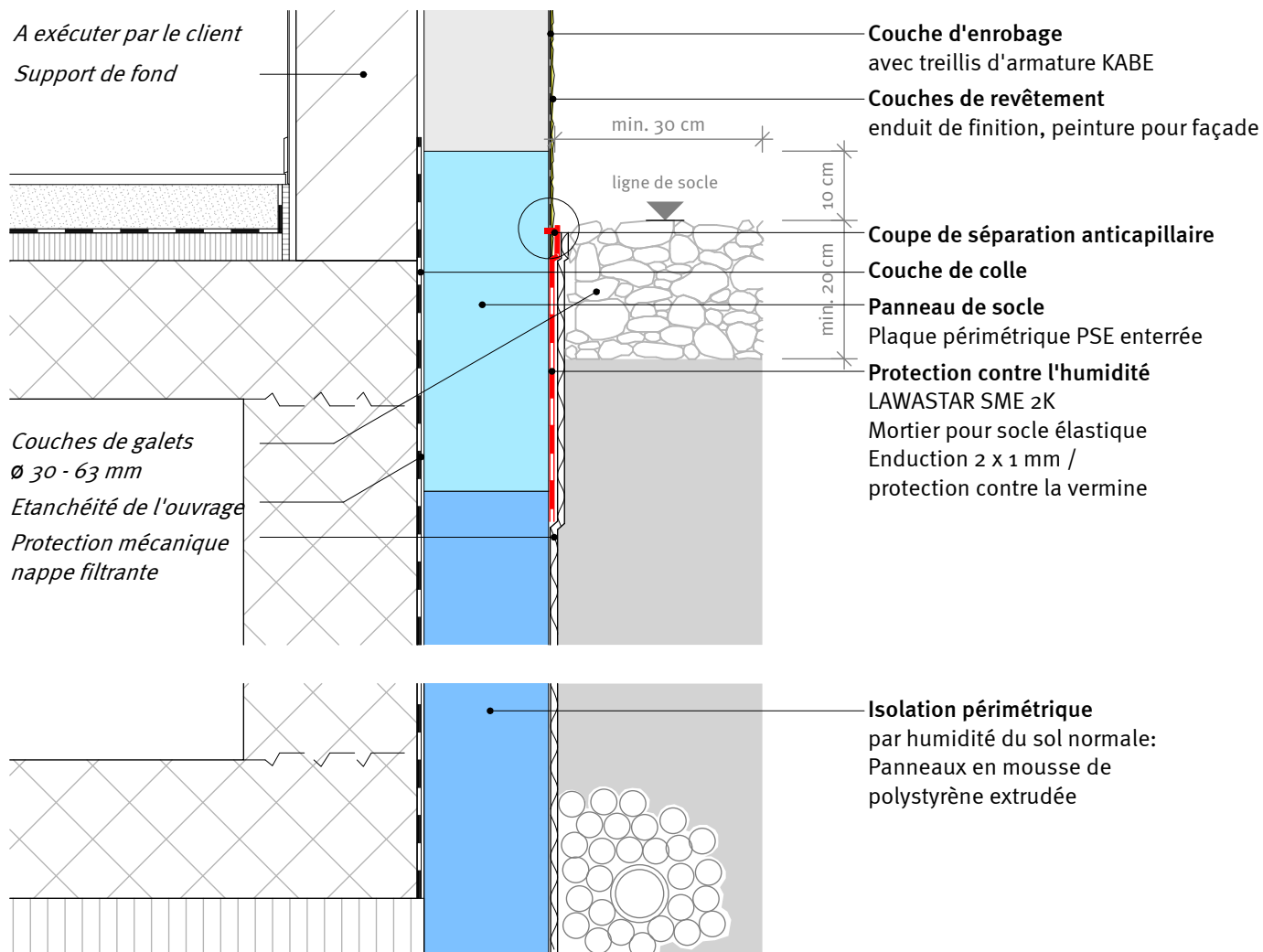
lamitherm®  
wancortherm®

Détail / o8.2017

### Isolation thermique enterrée

Sous-sol chauffé

Enveloppe thermique du bâtiment en continu



#### Informations techniques

- Exécuter une coupe de séparation anticapillaire à travers toutes les couches de crépis existantes, jusqu'à environ 10-20 mm dans le panneau d'isolation et remplir avec le mortier élastique pour socle LAWASTAR SME 2K.
- Appliquer le mortier pour socle élastique LAWASTAR SME 2K comme protection contre l'humidité sur la surface entière au-dessus de toutes les couches de revêtements à protéger jusqu'à la ligne de socle.
- **Nattes bosselées avec film de glissement** ou nattes de drainage pour la protection mécanique du revêtement extérieur. Application déjà en place pour éviter la charge par pression ponctuelle.
- Il faut tenir compte du concept pour l'évacuation d'eau d'infiltration. Cette connexion est à contrôler et à suivre par la Direction des travaux.
- Dans ce détail, il n'y a pas de protection assurée contre les chocs.
- **Fiche technique KABE "Thèmes spécifiques":** Détail de socle isolation de façade; Sollicitation de diffusion de vapeur
- **Fiche technique KABE "Thèmes spécifiques":** Valeurs Psi pour ITEC.

#### Coupe de séparation

