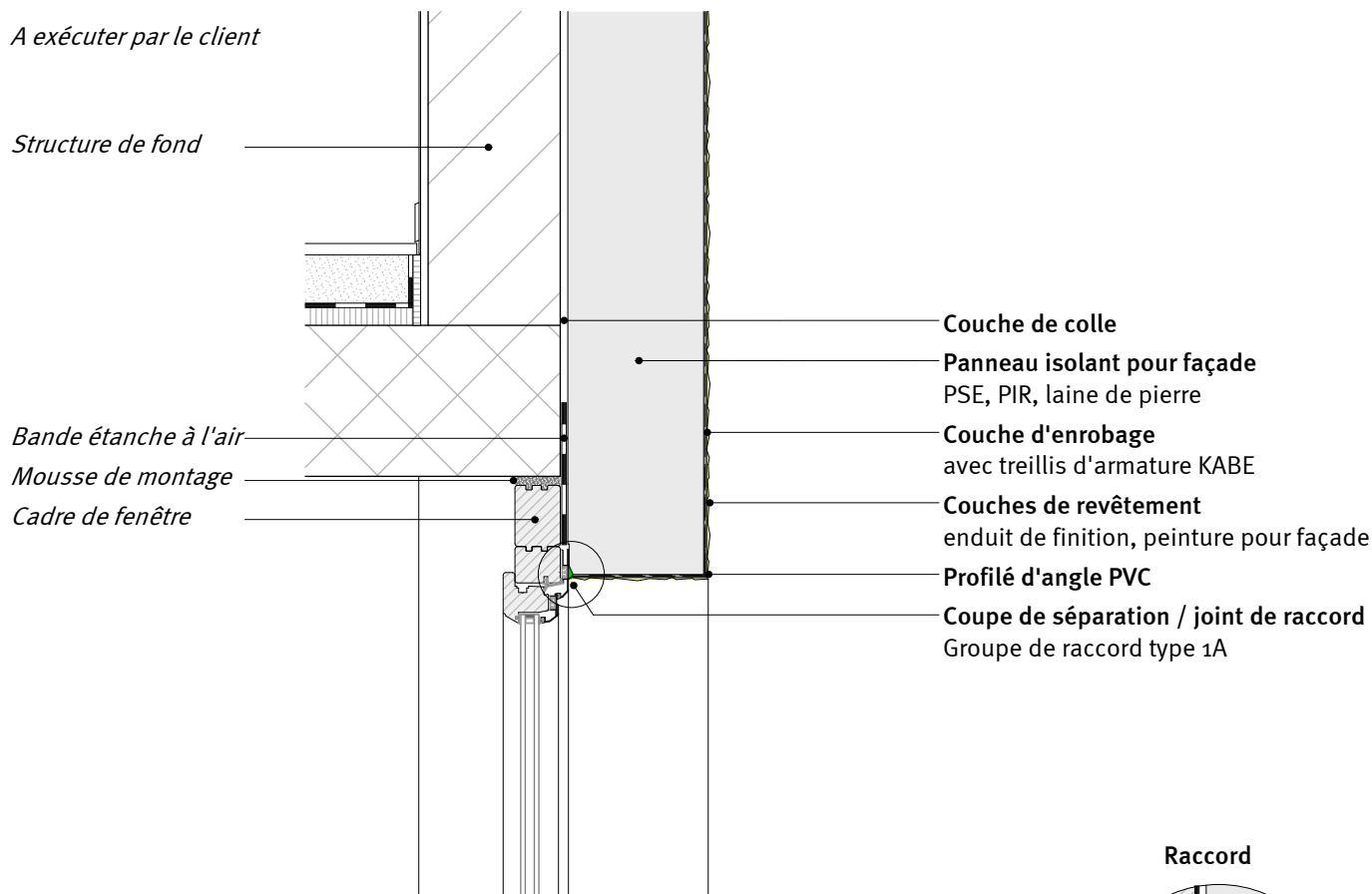


# Embrasures et linteaux 1.531 <sup>lamitherm®</sup> Standard <sup>wancortherm®</sup>

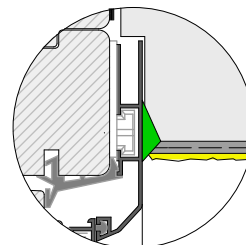
Détail / 08.2017

## Linteaux pleins sans isolation thermique

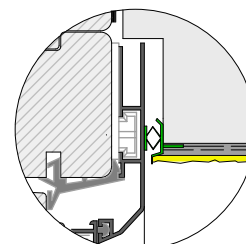
Fenêtre alignement extérieur et fixée sur le support de fond



Raccord



Variante



### Indications techniques

- Comme variante, on peut employer un profilé de raccord de fenêtre en PVC. Cela permet de renoncer au joint de raccord et à une coupe de séparation.
- Les joints de raccord du groupe de raccord type 2 atteignent les exigences de l'étanchéité à la pluie battante BG1.
- Les valeurs Psi sont calculées sur la base d'une épaisseur d'isolation dans l'embrasure de 120 mm.
- L'étanchéité à l'air ne peut pas être assurée avec l'isolation thermique extérieure crépie.
- **Fiche technique KABE "Thèmes spécifiques":**  
Ponts thermiques / Valeurs Psi - Isolations thermiques extérieures crépies.  
Valeur Psi = 0.10/0.10 W/mK (140/220 mm)

