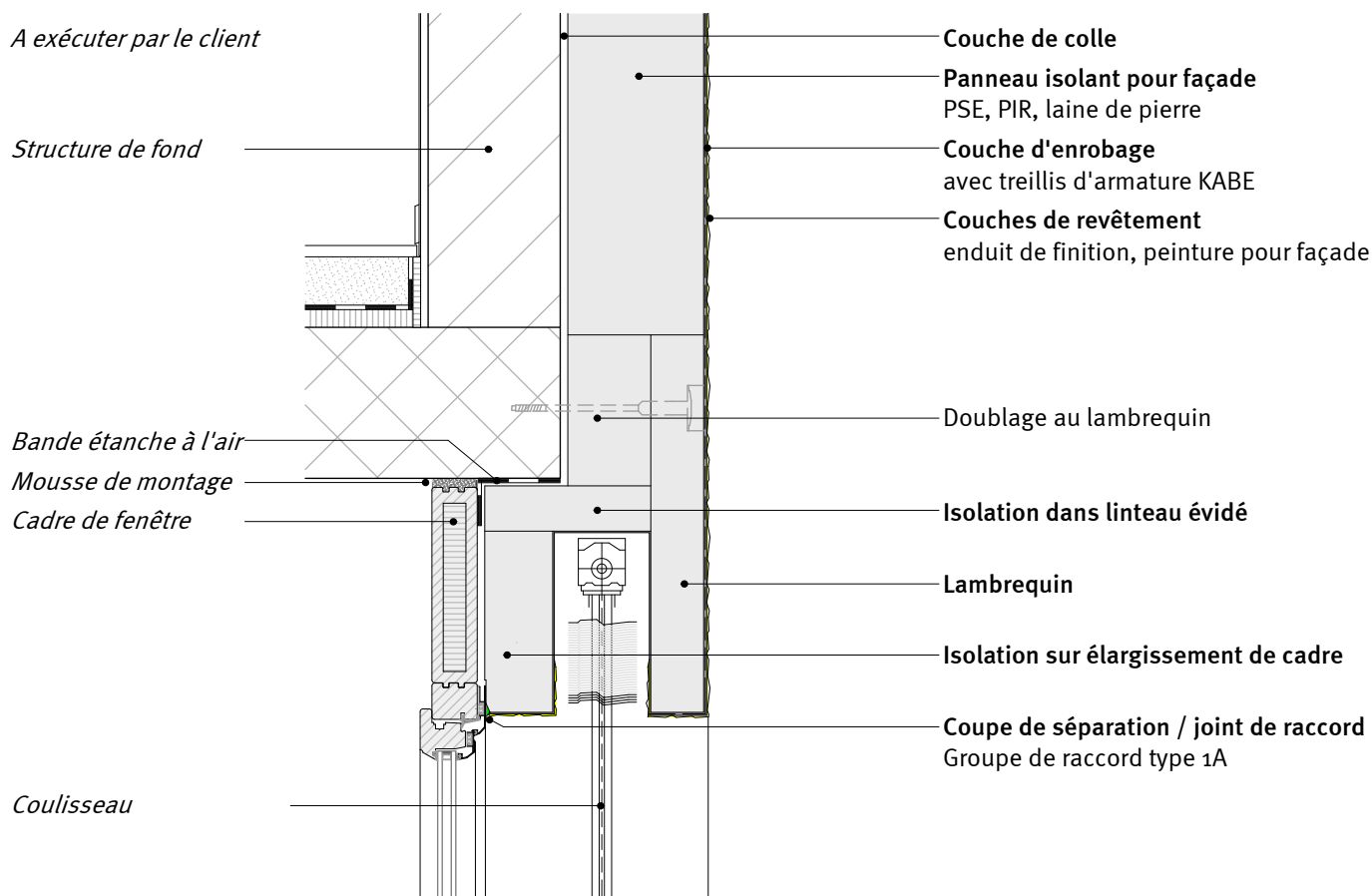


Embrasures et linteaux 1.551 Standard lamitherm® wancortherm®

Détail / 12.2017

Lambrequins

Fenêtre alignement intérieur et fixée sur le support de fond



Indications techniques

- Les éléments pour l'isolation sur élargissement de cadre et dans linteau évidé ont une surface revêtue d'usine pour l'application directe d'enduits de finition et peintures pour façades.
- Linteau évidé et niches d'engrenage sont à enduire de mortier sur toute la surface.
- Les couches de finition et de peinture sur la partie intérieure du linteau évidé sont à étirer 70 - 100 mm vers le haut.
- Les joints de raccord du groupe de raccord type 2 atteignent les exigences de l'étanchéité à la pluie battante BG1.
- Base de décision pour la fixation mécanique des éléments d'encadrements selon de Détail 1.553.
- Les valeurs Psi sont calculées sur la base d'une épaisseur d'isolation dans l'embrasure de 60 mm.
- L'étanchéité à l'air ne peut pas être assurée avec l'isolation thermique extérieure crépie.

- Fiche technique KABE "Thèmes spécifiques":

Ponts thermiques / Valeurs Psi - Isolations thermiques extérieures crépies.
Valeur Psi = 0.11 W/mK (140 mm) Eco-Rav 90 mm, 0.11 W/mK (220 mm) Eco-Rav 170 mm,

Raccord

