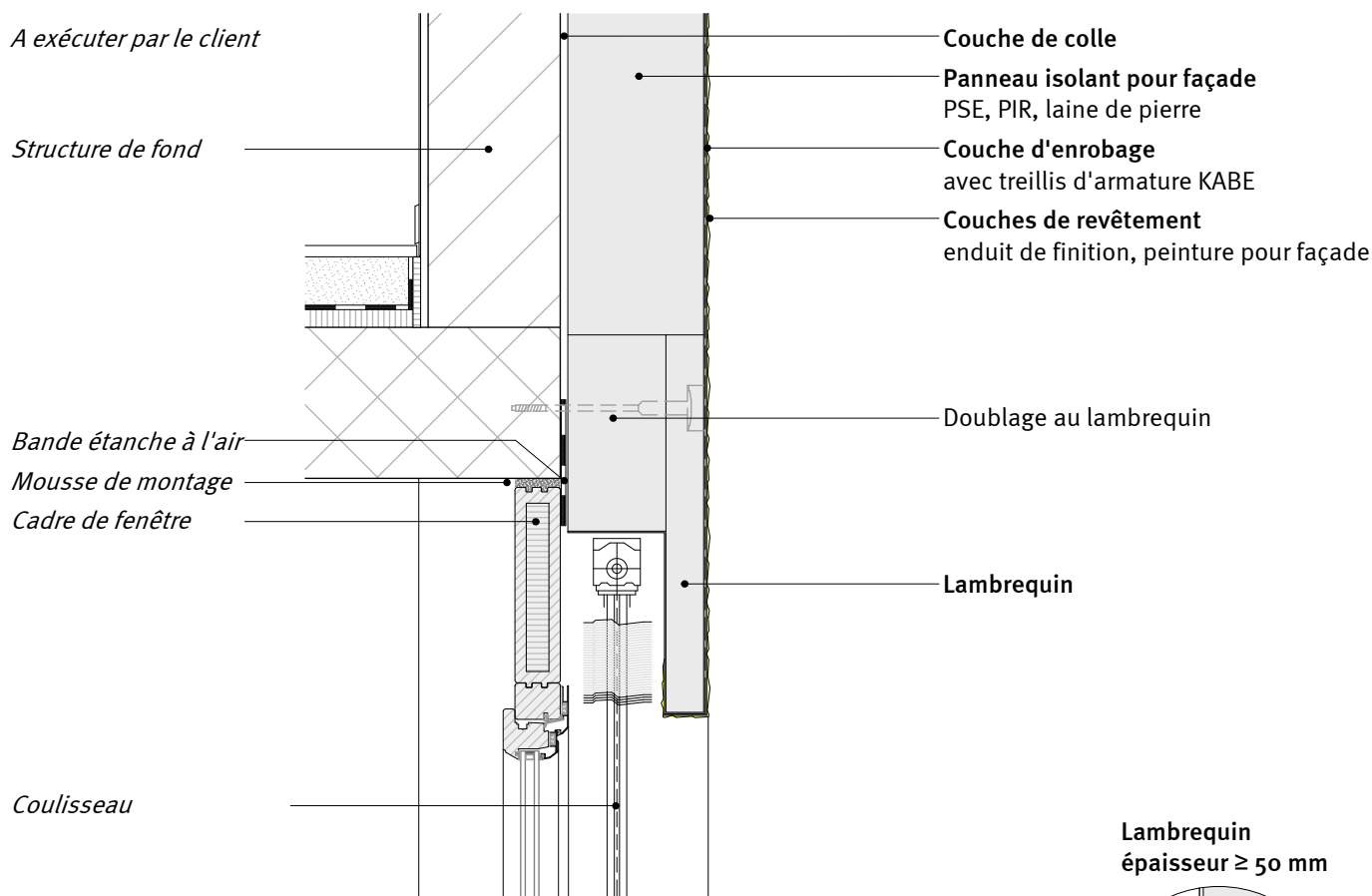


Embrasures et linteaux 1.553 ^{lamitherm®} Standard ^{wancortherm®}

Détail / 12.2017

Lambrequins

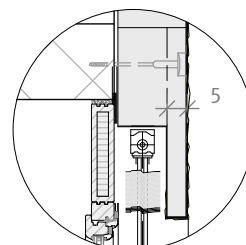
Fenêtre alignement extérieur et fixée sur le support de fond



Indications techniques

- Linteau évidé et niches d'engrenage sont à enduire de mortier sur toute la surface.
- Les couches de finition et de peinture sur la partie intérieure du linteau évidé sont à étirer 70 - 100 mm vers le haut.
- Les joints de raccord du groupe de raccord type 2 atteignent les exigences de l'étanchéité à la pluie battante BG1.
- Des lambrequins en plusieurs éléments doivent être fixés mécaniquement (distance max. des chevilles, 50 cm), ainsi que lorsque la hauteur du support d'appui supérieur ou latéral est de moins de 250 mm.
- Les lambrequins d'une épaisseur < 50 mm sont fixés mécaniquement à fleur de surface (distance max. des chevilles, 50 cm).
- L'étanchéité à l'air ne peut pas être assurée avec l'isolation thermique extérieure crépie.
- **Fiche technique KABE "Thèmes spécifiques":**
Ponts thermiques / Valeurs Psi - Isolations thermiques extérieures crépies.

Lambrequin
épaisseur ≥ 50 mm



Lambrequin
épaisseur < 50 mm

