

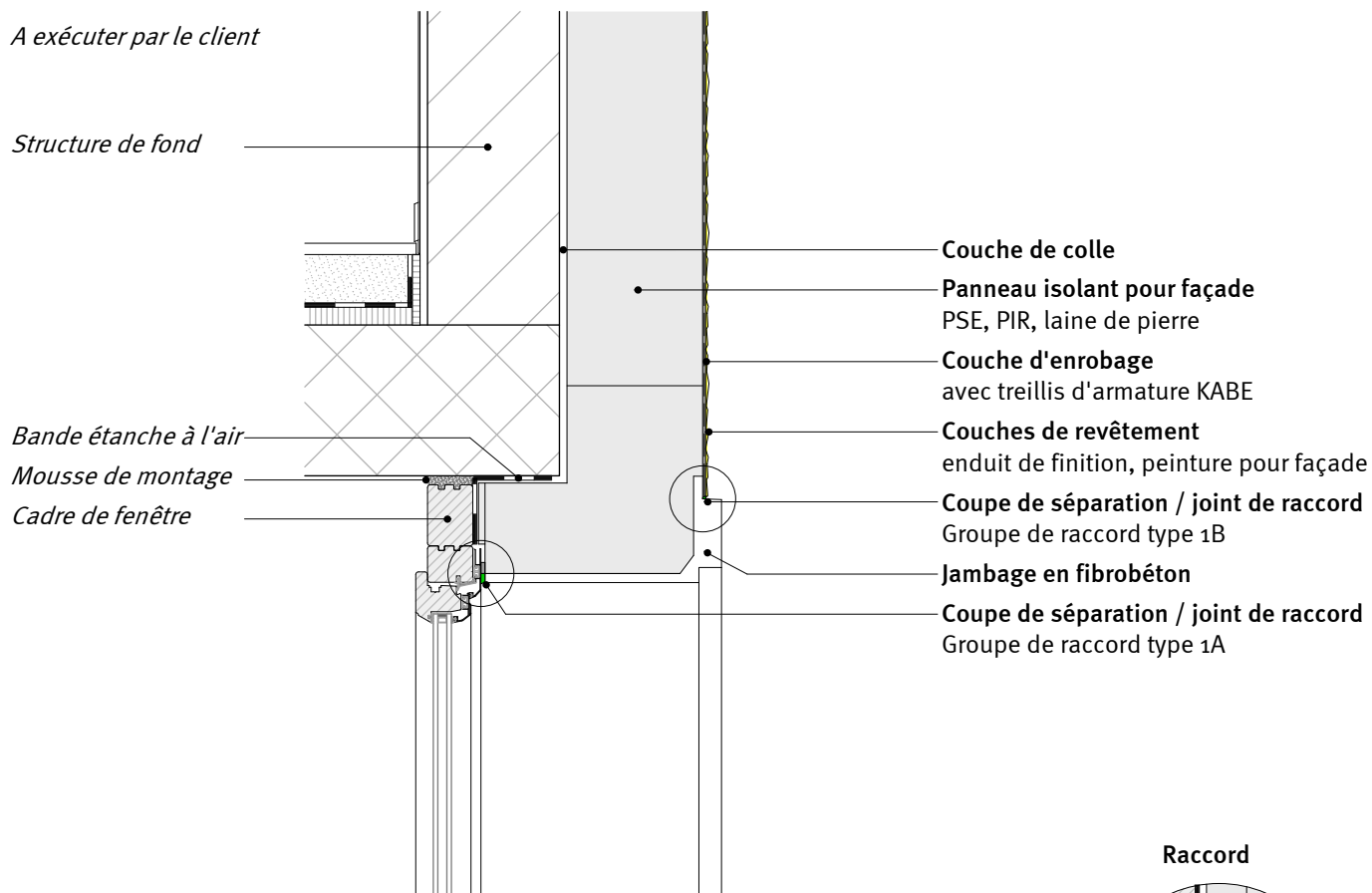
Embrasures et linteaux 1.572 ^{lamitherm®} Standard ^{wancortherm®}

Détail / 08.2017

Jambages de fenêtre en fibrociment

Linteaux pleins avec isolation thermique

Fenêtre alignement intérieur et fixée sur le support de fond



Indications techniques

- Les raccords d'enduit autour des jambages en fibrociment sont à exécuter tout autour avec un scellement du groupe de raccord type 1B.
- L'étanchéité à l'air ne peut pas être assurée avec l'isolation thermique extérieure crépie.
- Fiche technique KABE "Thèmes spécifiques":
Ponts thermiques / Valeurs Psi - Isolations thermiques extérieures crépies.

