

Complément au point 9.2.2.2 alinéa f

Contrôle de la fixation des bandes filantes de protection incendie

Objectif

L'examen sert au contrôle qualitatif du collage sur toute la surface entre la bande filante de protection incendie et le substrat.

Réalisation

L'examen s'effectue dans trois éléments de bandes filantes de protection incendie sélectionnés sur la totalité de la surface de façade. Sur chaque élément de bande filante, il faut effectuer trois carottages d'un \varnothing de 150 mm (voir figure 1).

Chaque carottage s'effectue dans la profondeur de l'épaisseur d'isolation jusqu'au substrat. Ensuite, au moyen d'un outil approprié, on enlève en douceur le noyau de matériau isolant jusqu'au mortier-colle (voir figure 2). Le mortier-colle doit être visible sur la totalité de la surface de l'alésage (voir figure 3).

L'emplacement de contrôle est ensuite examiné pour vérifier que le collage est effectué sur toute la surface. Une fois l'examen terminé, les ouvertures de contrôle existantes sont refermées en utilisant le même matériau isolant que celui présenté par la bande filante examinée (voir figure 4). Les noyaux de matériau isolant nouvellement mis en place doivent être collés sur toute la surface du substrat et être exempts de cavités.



Fig. 1



Fig. 2

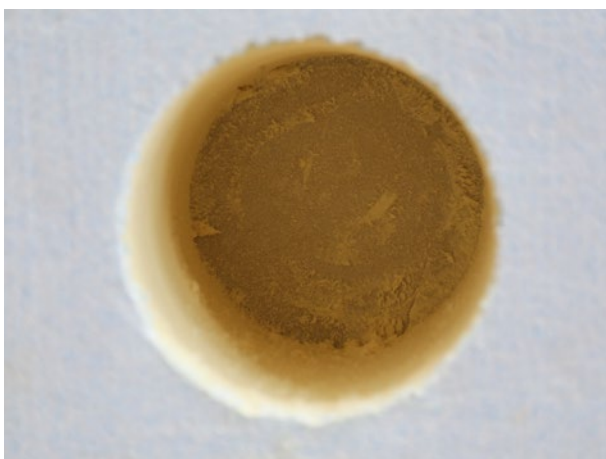


Fig. 3



Fig. 4

Complément au point 9.2.2.2 alinéa f

Contrôle de la fixation des bandes filantes de protection incendie

Evaluation

L'évaluation du collage porte sur la texture et sur le caractère complet.

Evaluation	Résultat du collage	Mesure
1	Pas de collage sur toute la surface, surface collée insuffisante.	L'élément de bande filante examiné doit être démonté complètement. Les éléments de bandes filantes adjacents doivent être contrôlés à titre supplémentaire.
2	Verticalement de même qu'horizontalement, le collage présente des emplacements creux continus.	L'élément de bande filante examiné doit être démonté complètement. Les éléments de bandes filantes adjacents doivent être contrôlés à titre supplémentaire.
3	Le collage présente des emplacements creux individuels non continus.	Respecte les exigences selon le DET, aucune mesure supplémentaire n'est nécessaire.
4	Le collage couvre toute la surface	Respecte les exigences selon le DET, aucune mesure supplémentaire n'est nécessaire.

Si le résultat des collages examinés correspond aux évaluations 1 ou 2, les mesures correspondantes telles que décrites dans le tableau doivent obligatoirement être mises en œuvre.



Eval. 1



Eval. 2



Eval. 3



Eval. 4

Complément au point 9.2.2.2 alinéa f

Contrôle de la fixation des bandes filantes de protection incendie

Outils / accessoires



Procès-verbal de contrôle

Dans l'annexe C du DET «Procès-verbal: contrôles et réceptions», les indications suivantes doivent être fournies et les documents correspondants doivent être joints.

- Indiquer sur les plans l'emplacement des endroits de contrôle
- Evaluation du collage entre l'élément de bande filante et le substrat
- Date du contrôle et signature des contrôleurs