

BIENVENUE DANS  
LE MONDE  
KABE PEINTURES



# BUGOSIL

## Peinture

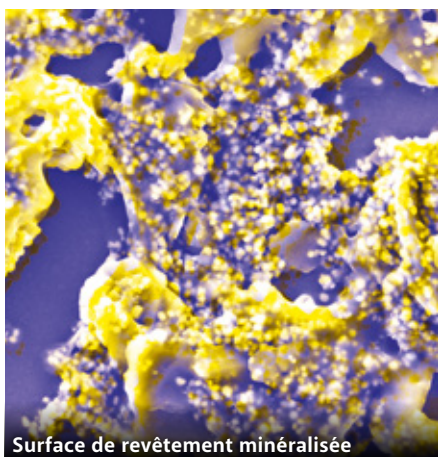
Protection optimale contre  
salissure et grisaillement



Peintures bâtiment + crépis  
kabe-peintures.ch



KARL BUBENHOFER SA



Surface de revêtement minéralisée

Photographie de la nanostructure de **BUGOSIL Peinture** sous le microscope électronique à balayage (grossissement : 6'161x)

## BUGOSIL Peinture

**La peinture pour façades minéralisée de haute qualité sur la base de notre technologie APS (à base de sol de silice) avec les propriétés positives de liants modernes d'acrylate pur.**

- Surface robuste, minéralisée avec un «aspect silicate»
- Faible thermoplasticité grâce à la minéralisation
- Diffusion de vapeur d'eau valeur-sd classe 2
- Bonnes propriétés physiques de construction – le revêtement de façade idéal pour les systèmes d'isolation thermique extérieure crépis – excellente adhérence sur supports/revêtements organiques et minéraux solides
- Intégration optimale d'agents de protection du film (substances actives encapsulées, avec traitement AS-PROTECT)) et la meilleure protection possible contre la végétation microbologique.
- Ce produit permet un large choix de couleurs et est également disponible sur les machines à teinter KABEmix.



## Une nette amélioration de la résistance aux salissures grâce à la surface de revêtement minéralisée

**BUGOSIL Peinture** offre une résistance nettement supérieure aux salissures par rapport aux dispersions standard.

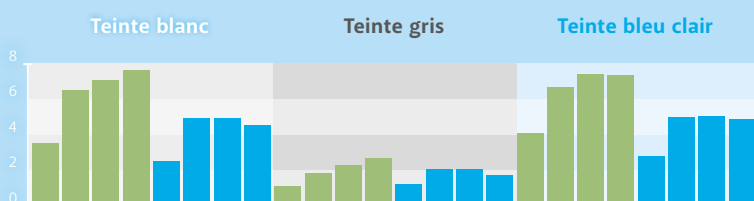


## BUGOSIL Peinture – prolonge l'éclat de la façade

Misez sur **BUGOSIL Peinture** et sur la satisfaction à long terme de vos clientes et clients, de sorte que même après des années, votre ouvrage resplendisse encore de sa plus belle qualité KABE.

De la recherche et du développement **BUGOSIL Peinture**  
Différence de teinte DE après 6, 12, 18, 30 mois | exposition directe aux intempéries | 45° sud

■ Peinture de dispersion standard  
■ **BUGOSIL Peinture**



# KABE Peintures

## près de chez vous

**Adliswil ZH**

Soodring 34  
T +41 43 928 36 17

**Emmenbrücke LU**

Sedelstrasse 18  
T +41 41 250 24 88

**Seuzach ZH**

Mettlenstrasse 6b  
T +41 52 316 29 80

**Zürich ZH**

Irchelstrasse 12  
T +41 44 363 43 13

**Amriswil TG**

Schrofenstrasse 11  
T +41 71 544 43 34

**Gossau SG**

Hirschenstrasse 26  
T +41 71 387 41 13

**Solothurn SO**

Glutz-Blotzheim-Strasse 3  
T +41 32 554 41 41

**Corcelles-près-Payerne VD**

Route de la Maladaire 16  
T +41 26 660 64 64

**Basel BS**

Lyon-Strasse 10  
T +41 61 332 32 22

**Hinwil ZH**

Überlandstrasse 16  
T +41 44 977 18 40

**Spreitenbach AG**

Limmatstrasse 1  
T +41 56 525 02 50

**Les Acacias GE**

Rue des Ronzades 3  
T +41 22 342 32 72

**Bern-Ostermundigen BE**

Zentweg 21  
T +41 31 931 64 60

**Manno TI**

Via Pobiette 1  
T +41 91 225 41 20

**St. Gallen SG**

Schachenstrasse 7  
T +41 71 280 13 40

**Peseux NE**

Chemin des Carrels 1  
T +41 32 731 66 31

**Chur GR**

Pulvermühlestrasse 93  
T +41 81 284 62 62

**Oftringen AG**

Aeschwahrstrasse 15  
T +41 62 798 07 70

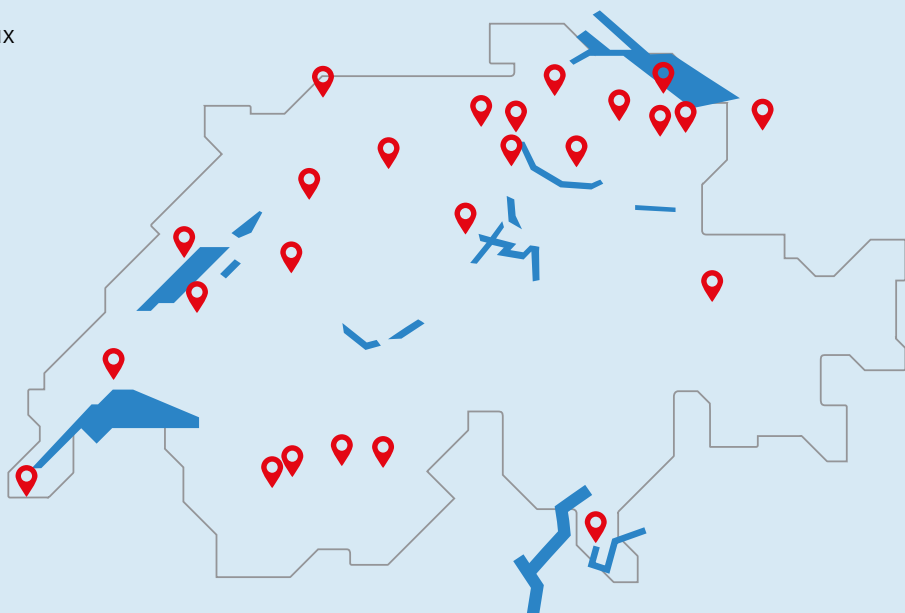
**Wil SG**

Untere Bahnhofstrasse 23  
T +41 71 911 59 80

**Villars-Sainte-Croix VD**

Croix-du-Péage 1  
T +41 21 626 17 77

Vous trouverez nos partenaires commerciaux  
sous kabe-peintures/Points de vente



## Livraison quotidienne de marchandises

Votre ligne directe:

**+41 71 387 41 41**

[bestellbuero@kabe-farben.ch](mailto:bestellbuero@kabe-farben.ch)

Peintures bâtiment + crépis | Isolation de façades | Vernis industriels | Vernis en poudre

**KARL BUBENHOFER SA** | Hirschenstrasse 26 | 9201 Gossau SG, Suisse

T +41 71 387 41 41 | [info@kabe-farben.ch](mailto:info@kabe-farben.ch) | [kabe-farben.ch](http://kabe-farben.ch)

**KABE Farben Ges.m.b.H.** | Langegasse 31 | 6850 Dornbirn, Autriche

T +43 5572 21 568 | [info@kabe-farben.at](mailto:info@kabe-farben.at) | [kabe-farben.at](http://kabe-farben.at)

Une entreprise de **KABE SwissGroup**



**KARL BUBENHOFER SA**