

WILLKOMMEN IN DER  
KABE FARBEN WELT



# BUGOSIL

## Farbe

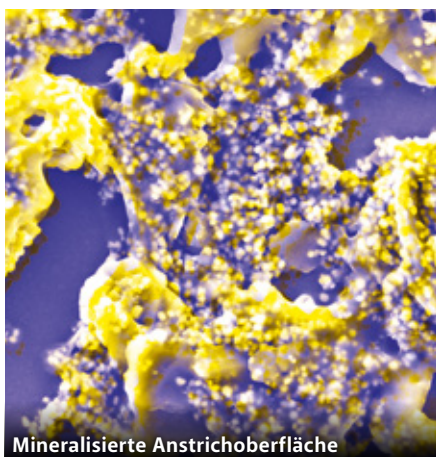
Optimaler Schutz gegen  
Verschmutzung und Vergrauung



Baufarben + Putze  
kabe-farben.ch



KARL BUBENHOFER AG



Mineralisierte Anstrichoberfläche

Aufnahme der Nanostruktur von **BUGOSIL Farbe** unter dem Raster-elektronenmikroskop (Vergrößerung: 6'161-fach)

## BUGOSIL Farbe

**Die hochwertige, mineralisierte Fassadenfarbe auf Basis unserer APS-Technologie (Kieselzol-Basis) mit den positiven Eigenschaften moderner Reinacrylat-Bindemittel.**

- Robuste, mineralisierte Oberfläche mit «Silikatcharakter»
- Geringere Thermoplastizität dank Mineralisierung
- Wasserdampfdiffusion sd-Wert Klasse 2
- Gute bauphysikalische Kennwerte – die ideale Fassadenbeschichtung für verputzte Aussenwärmedämmsysteme – hervorragende Haftung auf tragfähigen organischen und mineralischen Untergründen/Beschichtungen
- Optimale Einbindung von Filmschutzmittel (verkapselte Wirkstoffe, AS-PROTECT-Ausrüstung) und bestmöglicher Schutz vor mikrobiologischem Bewuchs
- Deckt grosses Farbspektrum ab und ist auch über KABEmix-Abtönautomaten verfügbar



## Deutlich geringeres Anschmutzverhalten dank mineralisierter Anstrichoberfläche

Im Vergleich zu Standard-Dispersionen weist **BUGOSIL Farbe** ein deutlich geringeres Anschmutzverhalten auf.

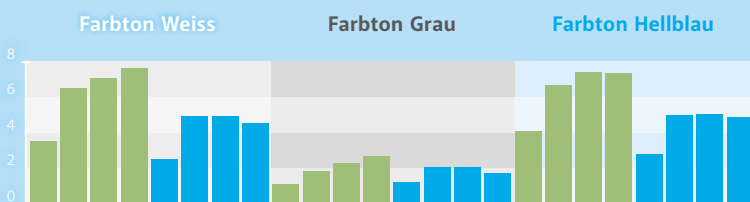


## BUGOSIL Farbe – lässt die Fassade länger strahlen

Setzen Sie auf **BUGOSIL Farbe** und damit auf die langfristige Zufriedenheit Ihrer Kundinnen und Kunden, damit Ihre Arbeit auch nach Jahren noch in schönster KABE-Qualität erstrahlt.

Aus der Forschung und Entwicklung **BUGOSIL Farbe**  
 Farbtendifferenz DE nach 6, 12, 18, 30 Monaten | Freibewitterung | 45° Süd

■ Standard-Dispersionsfarbe  
 ■ **BUGOSIL Farbe**



# KABE Farben in Ihrer Nähe

**Adliswil ZH**

Soodring 34  
T +41 43 928 36 17

**Emmenbrücke LU**

Sedelstrasse 18  
T +41 41 250 24 88

**Seuzach ZH**

Mettlenstrasse 6b  
T +41 52 316 29 80

**Zürich ZH**

Irchelstrasse 12  
T +41 44 363 43 13

**Amriswil TG**

Schrofenstrasse 11  
T +41 71 544 43 34

**Gossau SG**

Hirschenstrasse 26  
T +41 71 387 41 13

**Solothurn SO**

Glutz-Blotzheim-Strasse 3  
T +41 32 554 41 41

**Corcelles-près-Payerne VD**

Route de la Maladaire 16  
T +41 26 660 64 64

**Basel BS**

Lyon-Strasse 10  
T +41 61 332 32 22

**Hinwil ZH**

Überlandstrasse 16  
T +41 44 977 18 40

**Spreitenbach AG**

Limmatstrasse 1  
T +41 56 525 02 50

**Les Acacias GE**

Rue des Ronzades 3  
T +41 22 342 32 72

**Bern-Ostermundigen BE**

Zentweg 21  
T +41 31 931 64 60

**Manno TI**

Via Pobiette 1  
T +41 91 225 41 20

**St. Gallen SG**

Schachenstrasse 7  
T +41 71 280 13 40

**Peseux NE**

Chemin des Carrels 1  
T +41 32 731 66 31

**Chur GR**

Pulvermühlestrasse 93  
T +41 81 284 62 62

**Oftringen AG**

Aeschwahrstrasse 15  
T +41 62 798 07 70

**Wil SG**

Untere Bahnhofstrasse 23  
T +41 71 911 59 80

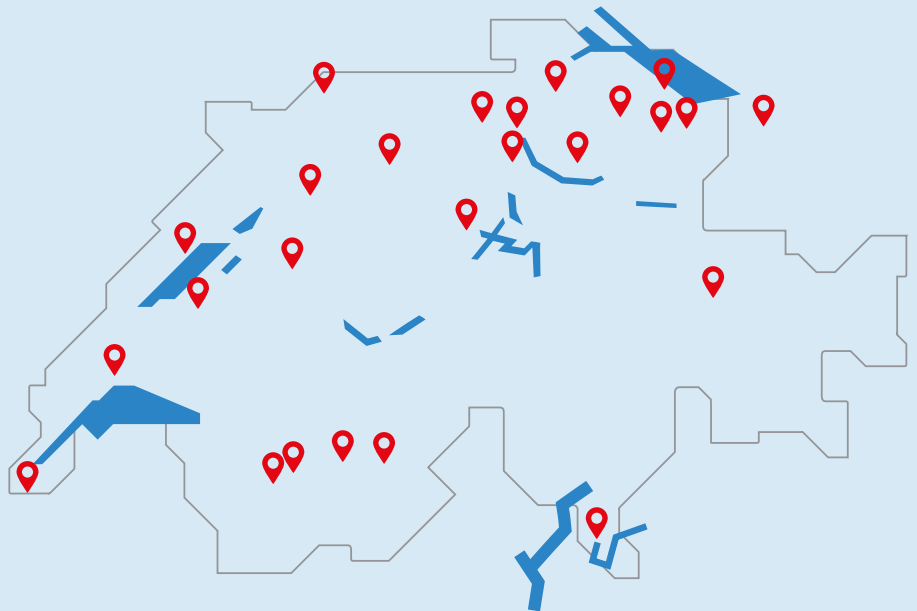
**Villars-Sainte-Croix VD**

Croix-du-Péage 1  
T +41 21 626 17 77

Unsere Handelspartner finden Sie  
unter [kabe-farben.ch/verkaufsstellen](http://kabe-farben.ch/verkaufsstellen)

## Tägliche Warenzustellung

Ihr direkter Draht:  
**+41 71 387 41 41**  
[bestellbuero@kabe-farben.ch](mailto:bestellbuero@kabe-farben.ch)



**Baufarben + Putze | Fassadendämmung | Industrielacke | Pulverlacke**

**KARL BUBENHOFER AG** | Hirschenstrasse 26 | 9201 Gossau SG, Schweiz  
T +41 71 387 41 41 | [info@kabe-farben.ch](mailto:info@kabe-farben.ch) | [kabe-farben.ch](http://kabe-farben.ch)

**KABE Farben Ges.m.b.H.** | Langegasse 31 | 6850 Dornbirn, Österreich  
T +43 5572 21 568 | [info@kabe-farben.at](mailto:info@kabe-farben.at) | [kabe-farben.at](http://kabe-farben.at)

Ein Unternehmen der **KABE SwissGroup**



**KARL BUBENHOFER AG**