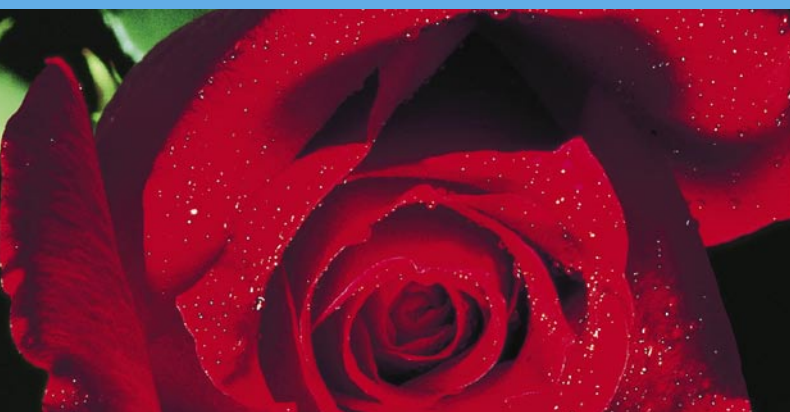


La qualité – couche après couche

CALSILIT

Peinture



Peinture minérale hydrofuge

La supériorité des systèmes minéraux d'enduction et de peinture à base de silicate de potassium a depuis longtemps déjà fait ses preuves dans la pratique. Les raisons sont évidentes: le silicate de potassium se base sur la matière première naturelle qu'est le quartz. En réagissant avec un support minéral, le silicate de potassium donne, par silicification, des silicates similaires à du quartz qui présentent en outre une résistance aux intempéries nettement supérieure.



KARL BUBENHOFER SA

La qualité – couche après couche

CALSILIT

Peinture



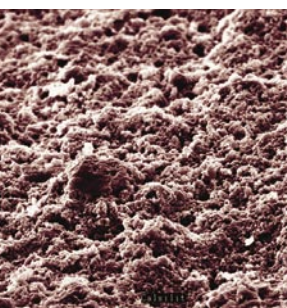
Universalité et rentabilité

- Remarquables valeurs physiques avec très haute perméabilité à la vapeur et faible capacité d'absorption d'eau – sauvegarde maximale de la valeur de l'enveloppe du bâtiment
- Mise en oeuvre simple, séchage homogène – économique et sans risque
- Surface minérale mate biologiquement irréprochable – incombustible et microporeuse
- Adhérence optimale sur un support minéral; grâce à la silicification, la peinture se lie «indissociablement» au support
- Bonne résistance aux gaz d'échappement industriels; protection contre les infiltrations de pluies acides – conservation des caractéristiques isolantes du support
- Grande longévité, résistance élevée aux intempéries et résistance à la lumière grâce à une pigmentation exclusivement inorganique – faible sensibilité aux microorganismes



KARL BUBENHOFER SA





Tiré du livre de recettes de la nature...

Le liant potassium: le sable de quartz (SiO_2) et la potasse (K_2CO_3) sont les matières premières indispensables pour produire du potassium. En 1920 déjà, KABE utilisait du potassium comme liant pour fabriquer des peintures pour façades!

CALSILIT – un système

- CALSILIT couche de fond silicate
- CALSILIT peinture façade silicate (AS-PROTECT)
- CALSILIT Fibre (AS-PROTECT)
- CALSILIT glacié silicate (AS-PROTECT)
- CALSILIT Grundfestiger

Informations détaillées dans les notices KABE «Nouveaux systèmes à base de silicates» et «Critères différentiels pour peintures minérales et similiminérales».

Domaines d'application

Sur tous les supports minéraux tels que nouveaux enduits dépourvus d'une couche de peinture ainsi que pour la rénovation de peintures à la chaux, peintures aux silicates et peintures aux silicates à dispersion. Surtout pour les façades soumises à de fortes sollicitations par l'humidité ou les anciennes maçonneries (monuments classés).



Valeurs physiques

CALSILIT peinture façade silicate
toujours avec couche de fond

Coefficient w ($\text{kg/m}^2 \text{h}^{0.5}$)	0.07
Coefficient sd (m)	0.02
w x sd ($\text{kg/m h}^{0.5}$)	0.0014

KABE Peintures



La qualité – couche après couche

Avec les systèmes de peintures et enduits pour façades de KABE, vous profitez avec vos clients de produits de très haute qualité au sens le plus large du terme.

- Composants parfaitement adaptés aux locaux et aux exigences requises pour des solutions différenciées optimisées
- Produits de très haute qualité faciles à utiliser grâce à leurs remarquables caractéristiques d'application
- Prestations de services complètes avant et pendant la phase des travaux
- Notre propre centre de recherche ainsi que des contrôles de qualité permanents garantissent toujours des produits de qualité constante
- KABE se porte garant de méthodes de production respectueuses de l'environnement et d'un système de recyclage et d'élimination des déchets unique en son genre dans la branche



KARL BUBENHOFER SA, Fabrique de peintures, CH-9201 Gossau SG
Tél. +41 (0)848 87 41 42, Fax +41 (0)848 87 41 52, www.kabe-peinture.ch
Peintures bâtiment – crépi – isolation façades – vernis industriel et en poudre

Dépôts KABE:

Agarn VS, Farben-Haus,
Tél. 027 473 28 63

Bâle, Lyonstrasse 10
Tél. 061 332 32 22

Berne-Ostermundigen
Zentweg 21, Tél. 031 931 64 60

Coire, Kasernenstrasse 163
Tél. 081 250 59 44

Henggart bei Winterthur ZH
Seewadelstr. 22, Tél. 052 316 29 80

Littau LU, Grossmatte 17
Tél. 041 250 24 88

Montreux VD, Route de Brent 3
Tél. 0848 87 41 42, Fax 0848 87 41 52

Oftringen AG, Aeschwuhstrasse 15
Tél. 062 798 07 70

Saint-Gall, Lerchentalstrasse 27
Tél. 071 280 13 40

Zürich, Irchelstrasse 12
Tél. 044 363 43 13

Les Acacias GE, Rue des Ronzades 3
Tél. 022 342 32 72

Lausanne-Prilly, Rochelle 12
Tél. 021 626 17 77

Fribourg, Chemin Monséjour 14
Tél. 026 424 29 95

Peseux NE, Rue du Tombet 29
Tél. 032 731 66 31

Livraisons et possibilités
d'enlèvement quotidiennes