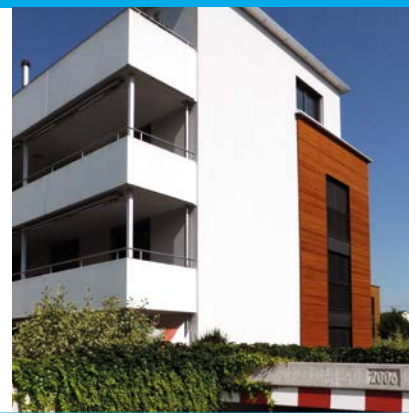


Qualität – Schicht um Schicht

NOVALITH Deckputz



Die neue Dimension in der Silikat-Technologie

Die seit über 15 Jahren bewährte, von KABE Farben entwickelte «APS (alkaliarme Polysilikat)-Technologie» ermöglicht erstmals den problemlosen Einsatz mineralischer Beschichtungsstoffe auf organischen Untergründen! Sie vereint die überlegene Witterungsbeständigkeit wasserglasgebundener Beschichtungssysteme mit der universellen Einsetzbarkeit dispersions- oder siliconharzgebundener Systeme.



KARL BUBENHOFER AG

Qualität – Schicht um Schicht



NOVALITH Deckputz

Zahlreiche Vorteile des NOVALITH Fertigputzes auf APS-Technologie

- Hervorragende bauphysikalische Werte
- Für wärmedämmte Fassaden mit optimaler Zusatzausrüstung als Schutz gegen Algen- und Pilzbefall (AS-PROTECT)
- Aussergewöhnliche Applikations-Eigenschaften und hohe Anwendungs-Sicherheit dank einfacher Verarbeitung aus dem Gebinde
- Verschiedene Strukturen und Korngrössen wie Vollabrieb – Kratz- (Rillen) struktur und Rustik- (Kloster/Bündner) putz
- Grosse Farbtonvielfalt möglich – voll durchgefärbt, kein Durchschimmern des Untergrundes bei mechanischen Beschädigungen



KARL BUBENHOFER AG



Fassadenfarbe und Deckputz

Dank einem speziellen Herstellungsverfahren werden unter der Produktbezeichnung NOVALITH vorverkieselte, alkaliarme Beschichtungsstoffe produziert, welche die bisherigen Anwendungsprobleme wasserglasgebundener Beschichtungsstoffe weitgehend ausschliessen.

NOVALITH – ein System

NOVALITH Putzgrund
NOVALITH Einbettungsmasse
NOVALITH Deckputze (AS-PROTECT)
NOVALITH Deckputz Fein o.8
NOVALITH Deckputz Stucco o.5
NOVALITH Grundierung
NOVALITH Fibre (AS-PROTECT)
NOVALITH Farbe (AS-PROTECT)
NOVALITH Lasur (AS-PROTECT)
NOVALITH Perlglanzlasur (AS-PROTECT)

Detaillierte Informationen in der KABE Fachinfo «Neue Silikatsysteme».



Bauphysikalische Werte

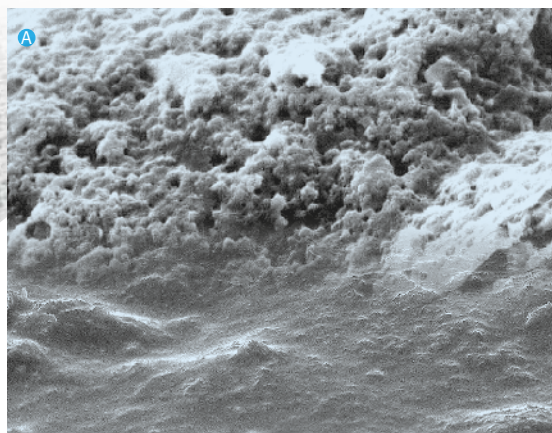
NOVALITH Deckputz 2mm
immer mit Grundierung

w-Wert ($\text{kg/m}^2 \text{h}^{0.5}$)	0.30
sd-Wert (m)	0.06
w x sd ($\text{kg/m h}^{0.5}$)	0.018



Einsatzbereiche

Auf mineralischen wie dispersionsgebundenen Untergründen einsetzbar (Bild A) und somit der optimale Sanierungsputz. Auch auf Wärmedämmverbundsystemen einsetzbar.



Qualität – Schicht um Schicht

KABE Farben



Mit KABE Bautenlacksystemen profitieren Sie und Ihre Kunden von Qualität im umfassenden Sinne.

- Optimal auf Räumlichkeiten und die Anforderungen abgestimmte Systemkomponenten für differenzierte und optimierte Problemlösungen
- Qualitativ hochwertige Produkte mit einfachem Handling und hervorragenden Verarbeitungseigenschaften
- Umfassende Dienstleistungen vor und während der Bauphase
- Das eigene Forschungszentrum und permanente Qualitätskontrollen garantieren laufend optimierte Produkte und gleichbleibende Qualität
- Das umfassende Angebot aus einer Hand generiert zahlreiche Synergien und vereinfacht den Bauprozess
- KABE steht für umweltschonende Herstellprozesse und ein in der Branche einzigartiges Entsorgungs- und Recyclingsystem

KABE Depots

Adliswil ZH

Soodring 34
Tel. 043 928 36 17

Agarn VS, Farben-Haus

Kantonsstrasse
Tel. 027 473 28 63

Basel BS

Lyonstrasse 10
Tel. 061 332 32 22

Bern-Ostermundigen BE

Zentweg 21
Tel. 031 931 64 60

Chur GR

Kasernenstrasse 163
Tel. 081 250 59 44

Corcelles VD

rte de la Maladaire 16
Tél. 026 660 64 64

Emmenbrücke LU

Sedelstrasse 18
Tel. 041 250 24 88

Hinwil ZH

Überlandstrasse 16
Tel. 044 977 18 40

Les Acacias GE

rue des Ronzades 3
Tél. 022 342 32 72

Oberrohringen bei Winterthur ZH

Mettlenstrasse 6b
Tel. 052 316 29 80

Oftingen AG

Aeschwuhstrasse 15
Tel. 062 798 07 70

Peseux NE

ch. des Carrels 1
Tél. 032 731 66 31

Sion VS

Dubuis Couleurs & Fils Sarl
rue de Savoie 5
Tél. 027 322 18 18

St.Gallen SG

Lerchentalstrasse 27
Tel. 071 280 13 40

Villars-Ste-Croix VD

Croix-du-Péage 1
Tél. 021 626 17 77

Wil SG

Untere Bahnhofstrasse 23
Tel. 071 911 59 80

Zürich ZH

Irchelstrasse 12
Tel. 044 363 43 13

Tägliche Wareneinstellung



KARL BUBENHOFER AG, Hirschenstrasse 26, CH-9201 Gossau SG, Tel. +41 (0)71 387 41 41, Fax +41 (0)71 387 41 51
www.kabe-farben.ch, Baufarben – Putze – Fassadendämmung – Industrielacke – Pulverlacke

KABE Farben, Ges.m.b.H., Langegasse 31, A-6850 Dornbirn, Tel. +43 (0)5572 21 568, Fax +43 (0)5572 20 946