

Qualität – Schicht um Schicht

WANCOLITH



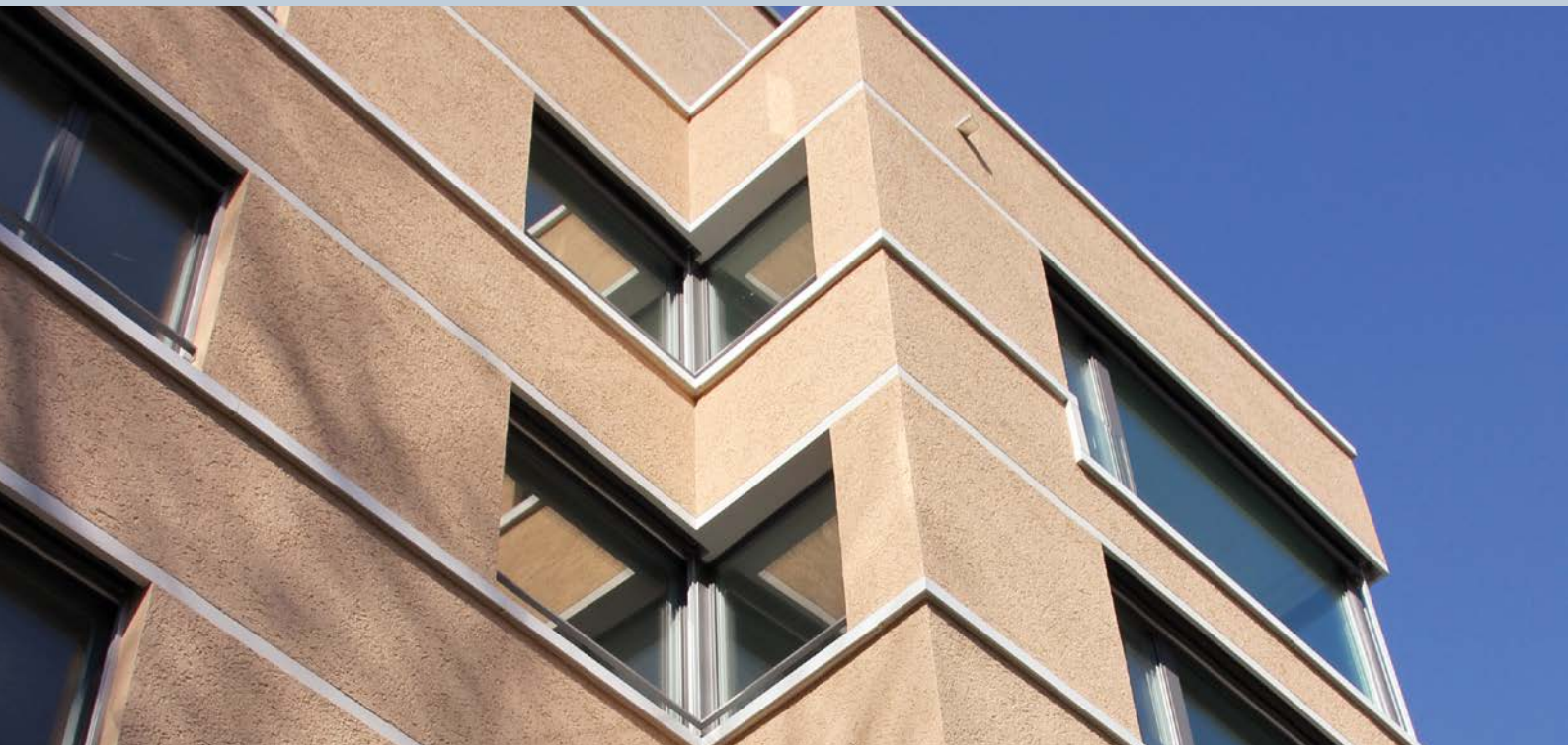
lamitherm®
wancortherm®

Das WANCOLITH Beschichtungssystem vereint Individualität und Wirtschaftlichkeit.

Das mineralische Deckbeschichtungssystem überzeugt durch eine geringe Wasseraufnahme und eine hohe Wasserdampfdurchlässigkeit. Somit verringert sich die Schmutzempfindlichkeit der verputzten Fassade bei gleichzeitig höchstem Wetterschutz gegen Frost und Feuchtigkeit.



KARL BUBENHOFER AG



WANCOLITH – das mineralische Deckbeschichtungssystem.

Das Deckbeschichtungssystem für mehr Lebens- und Wohnqualität.

Die mineralische Fassadendämmung erfährt nicht zuletzt aufgrund der neuen Brandschutzvorschriften (Stichwort: Brandriegel) eine zunehmende Nachfrage. Die Dämmmaterialien aus natürlichen unbrennbaren Rohstoffen im Verbund mit mineralischen Deck-Putzen und -Farben von KABE haben unschlagbare Vorteile.

Dank jahrzehntelanger Erfahrung mit silikatischen (mineralischen) Bindemitteln und innovativer Forschung konnte KABE schon 1999 die Weltneuheit WANCOLITH präsentieren. Durch die neue Technologie können seither alkaliarme, vorverkieselte Polysilikatbeschichtungen hergestellt werden, wodurch die Verwendung mineralischer Deckbeschichtungen entscheidend ausgeweitet werden konnte.



WANCOLITH – laufend optimierte und bewährte Technologie seit 15 Jahren.

- Komplettes Anstrich- und Beschichtungssystem, Variabilität mit verschiedenen Strukturen und Körnungen.
- Nur die beste mineralische Pigmentauswahl kommt zum Einsatz. Farbtonvielfalt in bester Schweizer Qualität.
- Bauphysikalisch optimal, hohe Wasserdampf-Durchlässigkeit/rasche Abtrocknung. Perfektioniert durch Erfahrungen für WDVS Wärmedämmverbundsysteme.
- Selbstreinigungseffekt, Edelkreidung, geringes Anschmutzverhalten. Langlebige, saubere und unterhaltsarme Fassaden sparen Kosten.
- Extrem hohe (Farbton-) Beständigkeit gegenüber Wetter und Umwelteinflüssen.
- Algen- und Pilz-Wirkstoffe der neuesten Generation, verkapselt mit Langzeitwirkung.
- NIR-Pigmentierung für dunkle Farbtöne, auf WDVS.

Für Ihre kreative Freiheit:

WANCOLITH Stucco und Feinputz

WANCOLITH Deckputze Voll- und Kratzstrukturen

WANCOLITH Vollabrieb 4 – 6mm

WANCOLITH Fassadenfarben- und Lasuren

WANCOLITH Perlglanzlasur

WANCOLITH NIRtherm-Farben





Steinwolle ist belastbar und umweltbewusst.

Steinwolle schützt gegen Kälte und Wärme und reguliert die Raumtemperatur.

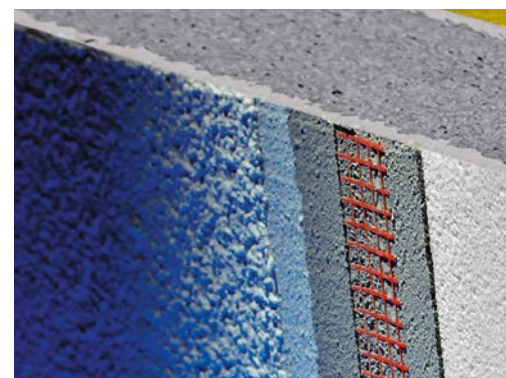
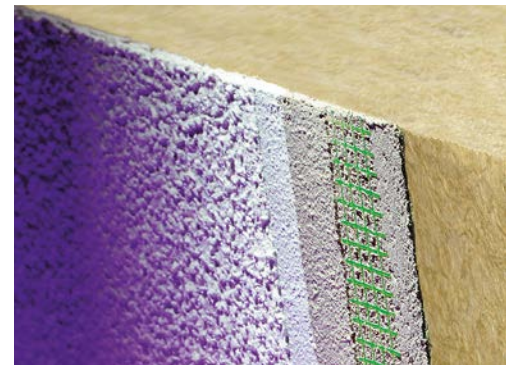
Eine gute Fassadendämmung verbessert den Wärmeschutz, spart Energie und ist umweltbewusst. Steinwolle ist unempfindlich gegen Feuchtigkeit, durchgehend wasserabweisend und atmungsaktiv. Auf diese Weise trägt eine Wärmedämmung aus Steinwolle zu einem dauerhaft gesunden Raumklima bei.

Steinwolle – natürlich vielseitig

Die wancortherm 34 COMPACT PRO Steinwoll-Dämmplatte ist leicht zu verarbeiten und vielseitig einsetzbar. Sie ist diffusionsoffen, (d.h. wasserdampfdurchlässig) nicht brennbar und besitzt einen hohen Schmelzpunkt (≥ 1000 Grad Celsius). Steinwollfasern sind gegen Schimmel, Fäulnis und Ungeziefer resistent. Steinwolle besitzt eine gute Wärmeleitfähigkeit und eine optimale Wärmespeicherefähigkeit.

Wärmedämmung und Schallschutz

Mit einer ausreichend dicken Wärmedämmung lässt sich der Energiebedarf eines Gebäudes wesentlich reduzieren und unliebsame Geräusche verhindern.



Mit WANCOLITH wird die Verschmutzung von Fassaden markant reduziert.

Reduziertes Anschmutzverhalten dank fortlaufender Forschung und Entwicklung.

WANCOLITH Anstrich- und Beschichtungssysteme auf Basis von APS-Technologie formulierten Rezepturen zeichnen sich durch eine äusserst geringe Verschmutzungsanfälligkeit aus. Dies aufgrund mineralischer Bindemittel, die keine Thermoplastizität aufweisen, sich elektrostatisch nicht aufladen und eine leichte, aber erwünschte «Edelkreidung» bewirken. Da in allen WANCOLITH Systemen ausschliesslich mineralische Pigmente eingesetzt werden, die über höchste Licht- und Wetterechtheit verfügen, sind pigmentbedingte Farbtonveränderungen und Ausbleichungen ausgeschlossen. Über 15 Jahre Praxiserfahrung und Vergleichsergebnisse am Wetterstand haben gezeigt, dass die mittels APS-Technologie hergestellten Anstrich- und Beschichtungssysteme ein sehr geringes Anschmutzverhalten sowie eine ausgezeichnete Wetterbeständigkeit aufweisen. Diesbezüglich verhalten sie sich viel besser als viele andere Systeme.

Organisches Anstrich- und Beschichtungssystem



WANCOLITH Anstrich- und Beschichtungssystem

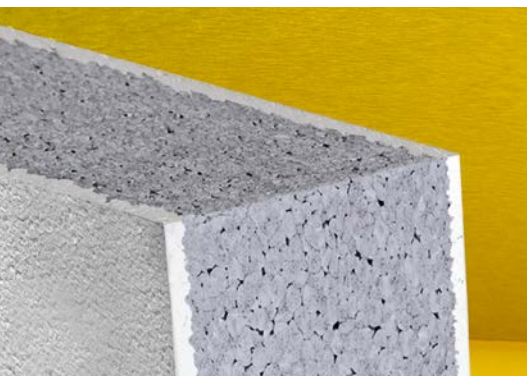


wancortherm 34 COMPACT PRO

wancortherm 34 COMPACT PRO überzeugt durch einen dampfdiffusionsoffenen Systemaufbau mit rein mineralischen Komponenten und ist deshalb die ideale Fassadendämmung für anspruchsvolle Kunden.

Weitere Qualitäten dieses Systems liegen im erhöhten Schallschutz, in einer geringen Rissanfälligkeit und einem ausgezeichneten Brandverhalten. Letzteres lässt den Einsatz bei jeder Gebäudehöhe zu.

Steinwoll-Dämmplatte mit einem deklarierten Lambda-Wert λ_0 von 0.034 W/mK.



lamitherm INTEGRAL/LAMBDA

Die laufend höher werdenden Ansprüche an die Gestaltung der Fassaden erfordern neue Innovationen für die Verbesserung bestehender und bewährter Materialien und in der Entwicklung neuer Produkte für die verputzte Aussenwärmedämmung.

Die bewährte EPS-Dämmplatte lamitherm INTEGRAL/LAMBDA wurde unter Beibehaltung der ausgezeichneten Materialeigenschaften weiter entwickelt.

EPS Wärmedämmplatte mit einem deklarierten Lambda-Wert λ_0 von 0.030 W/mK.



Struktur und Farbe – Idee, Kompetenz, Erfahrung.

Mit dekorativen Oberflächen werden die architektonischen Visionen umgesetzt.

Nackte Wände müssen nicht sein – jedes Objekt kann im Fassadenbereich individuell und einmalig gestaltet werden. Als kompetenter Anbieter von verschiedensten Deckschichten stellen wir Ihnen unser Know-How bei jeder Systemlösung zur Verfügung. Fragen Sie uns und hinterlassen Sie gestalterisch Ihren persönlichen Fingerabdruck auf Ihrem Objekt.



Ein Werk für Farb-Profis – für Sie!

Das FARBwerk beinhaltet eine Auswahl von rund 400 bewährten Farbtönen.

Die meisten Farbtöne nach dem FARBwerk werden nach BFS 26 in die Gruppe A1 eingestuft!



Mit WANCOLITH NIR^{therm} sind neu auch dunkle Farbtöne machbar.

Der Trend zu dunklen Farbtönen an Fassaden ist unübersehbar und steigend.

Im Rahmen energetischer Sanierungen mit Fassaden-dämm-Systemen, ist der Trend hin zu intensiven und dunklen Farbtönen an Fassaden markant. Durch die Anwendung von neuester Technologie, hochwertigen Pigmentkombinationen und spezieller IR-Pigmente sind für KABE-Kunden diese intensiven, ausdrucksstarken und dunklen Fassadenfarben erhältlich. Farbtonbeständig und langzeitschön mit geringer Aufheizung der Fassade.

Vom Hellbezugswert Y zum Wert TSR

Für die Aufheizung einer Fassade ist das solare Reflexionsvermögen einer Beschichtung entscheidend. Der Hellbezugswert berücksichtigt aber nur das für das menschliche Auge sichtbare Spektrum von knapp 40% der Energiemenge!

Viel genauer kann mittels des TSR-Wertes (totale solare Reflexion) eine Voraussage über die zu erwartenden Oberflächentemperaturen getroffen werden.

Wie die Bezeichnung «TSR = Total Solar Reflectance» schon aussagt, wird ein viel grösserer Bereich der Strahlungsenergie mitberücksichtigt.

Mit dem Einsatz modernster Spektrophotometer Technologie leistet KABE – KARL BUBENHOFER AG einmal mehr Pionierarbeit.



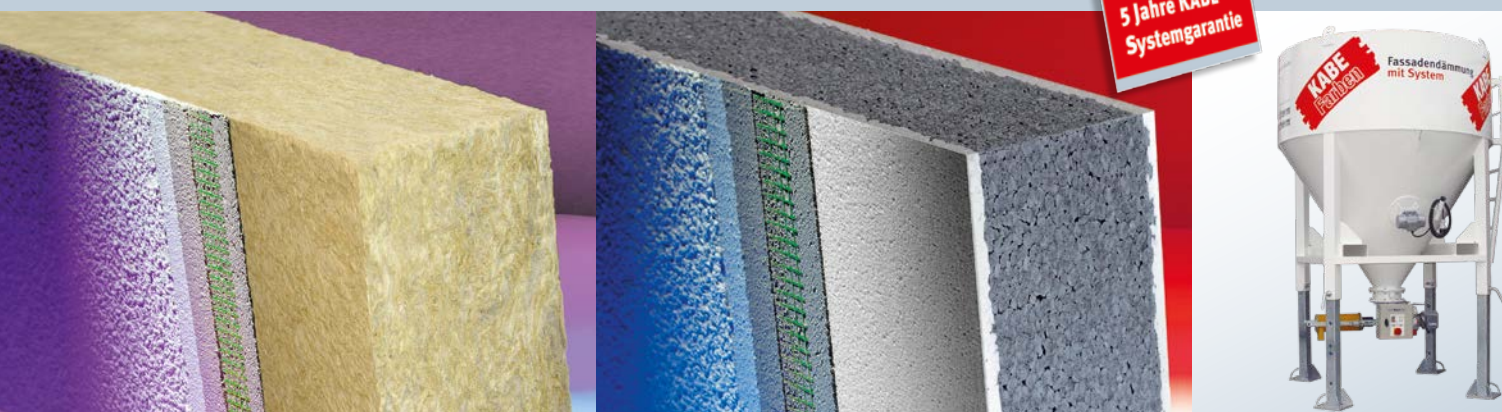
Qualitätstest der IR-Pigmente unter Praxisbedingungen.



Qualität – Schicht um Schicht

Wir sind in der ganzen
Schweiz für Sie tätig.

Fassadendämmung mit System



Damit Ihnen mehr Energie für Ihr Fachgebiet bleibt.

KABE – Karl Bubenhofer AG liefert nicht nur hochwertige Produkte, sondern ein Systempaket mit darin eingeschlossenen Dienstleistungen.

Unsere System-Technik ist Teil des KABE Systemgedankens. Eine optimale Beratung trägt aus Erfahrung wesentlich dazu bei, dass unsere Systeme sehr sicher, planungsfreundlich und schlussendlich problemlos zu verarbeiten sind.



Materialtechnik

- Eigenes Prüf- und Entwicklungslabor
- Projektarbeit mit den führenden Prüf- und Testlabors in der Schweiz (z.B. EMPA)
- Materialtest an Bewitterungsständen und Feldversuchen

Planungstechnik

- System- und Detailberatungen mit Dokumentationen
- Online-Informationen mit Downloadmöglichkeiten
- Devisierung mit Vorausmass nach NPK
- Bauphysikalische Berechnungen

Baustellentechnik

- Kompetentes Bestellcenter
- Leistungsstarke Logistik
- Anwendungsinstruktion vor Ort
- Verarbeiterschulungen
- Untergrundprüfungen und Feuchtigkeitsmessungen
- Ausführungsbegleitung



KARL BUBENHOFER AG, Hirschenstrasse 26, CH-9201 Gossau SG, Tel. +41 (0)71 387 41 41, Fax +41 (0)71 387 41 51
www.kabe-farben.ch, Baufarben – Putze – Fassadendämmung – Industrielacke – Pulverlacke